

UCHWAŁA NR XCVII/692/2023

RADY GMINY KOSAKOWO

z dnia 27 czerwca 2023 roku

w sprawie: przyjęcia „Programu Rozwoju Tras Rowerowych w Gminie Kosakowo”.

Na podstawie art. 18 ust. 1, w związku z art. 7 ust. 1 pkt 1, 10 i 15 ustawy z dnia 8 marca 1990 r. o samorządzie gminnym (Dz.U. z 2023 r. poz. 40 z późn. zm.),

Rada Gminy Kosakowo uchwala, co następuje:

§ 1. Przyjmuje się „Program Rozwoju Tras Rowerowych w Gminie Kosakowo”, stanowiący załącznik do niniejszej uchwały.

§ 2. Wykonanie uchwały powierza się Wójtowi Gminy Kosakowo.

§ 3. Uchwała wchodzi w życie z dniem podjęcia.

TRASY ROWEROWE

Program rozwoju sieci tras rowerowych w gminie Kosakowo

Kosakowo, czerwiec 2023 r.

Załącznik do Uchwały nr XCVII /692/2023 Rady Gminy Kosakowo z dnia 27 czerwca 2023 roku
ws. przyjęcia Programu Rozwoju Tras Rowerowych w Gminie Kosakowo



GMINA
KOSAKOWO

SPIS TREŚCI

| | |
|--|---------|
| 1. Wstęp | str. 4 |
| 2. Charakterystyka gminy Kosakowo | str. 4 |
| 3. Cel opracowania | str. 4 |
| 4. Przedmiot opracowania | str. 5 |
| 5. Zakres opracowania | str. 5 |
| 6. Powiązanie z dokumentami strategicznymi | str. 6 |
| 7. Zastrzeżenie | str. 6 |
| 8. Podział opracowania | str. 7 |
| 9. Trasy rowerowe zrealizowane do 2018 | str. 8 |
| 10. Trasy rowerowe zrealizowane w latach 2019 – 2022 | str. 19 |
| 11. Trasy rowerowe w realizacji | str. 30 |
| 12. Trasy rowerowe gotowe do realizacji | str. 36 |
| 13. Trasy rowerowe w projektowaniu | str. 43 |
| 14. Trasy rowerowe w planowaniu | str. 50 |
| 15. Miejsca odpoczynku rowerzystów | str. 62 |
| 16. Rower metropolitalny MEVO | str. 63 |
| 17. Część opisowa podsumowania | str. 66 |
| 18. Podsumowanie – tabele i mapy | str. 66 |

MeVO

STACJA KOSOWO



1. Wstęp

Opracowany program zakłada stworzenie docelowego systemu tras rowerowych o charakterze komunikacyjnym w gminie Kosakowo z uwzględnieniem istniejącej infrastruktury oraz planowanych zmian w układzie transportowym gminy. W ramach projektu wykonana została pełna inwentaryzacja istniejącego systemu tras rowerowych oraz zaproponowane zostały rekomendacje odcinków istotne z punktu widzenia układu transportowego gminy możliwe do wprowadzenia.

2. Charakterystyka gminy Kosakowo

Gmina Kosakowo leży w południowo-wschodniej części powiatu puckiego. Obszar gminy umiejscowiony jest pomiędzy brzegiem Morza Bałtyckiego (północno-wschodnia część), a miastami Gdynia i Rumia. Dominujące funkcje gminy to obszary rolnicze, mieszkaniowe, składowe i usługowe oraz obszary zamknięte (lotnisko, składy paliw). Część południowa gminy dąży do silnego zurbanizowania w obszary o charakterze miejskim, a część północna zachowuje charakter podmiejski i wiejski ze znacznymi obszarami turystycznymi. Mieszkańcy zajmują się rolnictwem, usługami (w tym obsługą turystyczną) oraz wyjeżdżają do pracy do sąsiednich miast: Gdyni, Rumi i pozostałych miejscowości Obszaru Metropolitalnego Gdańsk-Gdynia-Sopot. W systemie transportowym gminy Kosakowo wiodącą rolę odgrywa transport drogowy, a w przewozach pasażerskich transport zbiorowy (autobusowy). Natomiast w przewozach towarowych część dostaw realizowana jest transportem kolejowym. Zakładany przez gminę rozwój zagospodarowania przestrzennego z przewidywanym znacznym wzrostem liczby mieszkańców spowoduje zwiększenie zapotrzebowania na sprawny przewóz osób i towarów na jej obszarze oraz na powiązaniach z gminami sąsiednimi i obszarem Metropolii GGS. Jako jeden z alternatywnych układów komunikacyjnych należy rozwijać system tras rowerowych o znaczeniu transportowym. Sprawnie działający układ ścieżek rowerowych i ciągów pieszo-rowerowych przyczyni się zwiększenia atrakcyjności tej formy transportu i tym samym zmniejszenia udziału indywidualnego transportu samochodowego.

3. Cel opracowania

Celem programu rozwoju sieci tras rowerowych na terenie gminy Kosakowo jest przedstawienie uwarunkowań, możliwości, kierunków rozwoju bezpiecznej i zgodnej z przepisami prawa polskiego, dobrymi praktykami w oparciu o standardy polskie oraz międzynarodowe infrastruktury rowerowej w najbliższej perspektywie, która będzie służyć mieszkańcom gminy Kosakowo oraz turystom. Przyjęty przez Radę Gminy Kosakowo dokument zawiera zestaw wykonanych, w trakcie realizacji oraz planowanych do realizacji działań rozwijających infrastrukturę rowerową gminy, jak również działań promujących jazdę na rowerze w codziennym transporcie miejskim. W ramach dokumentu przygotowano także plan docelowego układu dróg rowerowych w gminie

Kosakowo. Realizacja celów i priorytetów dokumentu odbywać się będzie zgodnie z wizją: ***gmina Kosakowo miejscem atrakcyjnym, bezpiecznym i dostępnym dla komunikacji rowerowej.***

4. Przedmiot opracowania

Przedmiotem niniejszego opracowania jest stworzenie programu rozwoju sieci tras rowerowych na terenie gminy Kosakowo. Warto zaznaczyć, że rower w XXI wieku jest uważany za jeden z najważniejszych i najpopularniejszych środków transportu niezbędny w celu kreowania zrównoważonego transportu przyjaznego środowisku. Zainteresowanie ruchem rowerowym stwarza potrzebę wytyczenia i zorganizowania tras rowerowych umożliwiających bezpieczną i komfortową jazdę rowerem.

Przedmiotem opracowania jest przedstawienie problematyki rozwoju transportu rowerowego w gminie Kosakowo z uwzględnieniem specyfiki położenia poszczególnej trasy i celu transportowego, jaki ma ona spełnić. Niezbędna jest zmiana podejścia do ruchu rowerowego – z formy rekreacyjnego stylu życia społeczeństwa „zakorkowanych ulic pełnych spalin” na proekologiczne zachowania komunikacyjne będące koniecznością w nadchodzących latach. Dlatego należy dążyć do budowy dróg rowerowych oraz popularyzacji idei wprowadzenia rowerystów z poboczy dróg publicznych na dedykowane im bezpieczne i komfortowe drogi oraz trasy rowerowe. W ustawie o drogach publicznych wprowadzono nowe pojęcie drogi rowerowej, która jest „przeznaczona dla ruchu rowerów albo rowerów i pieszych” oraz przyjęto, że droga wewnętrzna, przeznaczona wyłącznie do ruchu m.in. rowerów jest drogą rowerową. Ponadto w ustawie o gospodarce nieruchomościami drogi rowerowe włączono do katalogu tzw. celów publicznych.

5. Zakres opracowania

Program rozwoju sieci tras rowerowych zawiera listę inwestycji infrastruktury rowerowej ułożonej według ważności realizacji. Stworzenie docelowego układu tras rowerowych zwiększy spójność sieci dróg rowerowych oraz udziału ruchu rowerowego w transporcie. Wiele inwestycji infrastruktury rowerowej jest i będzie realizowanych wspólnie z innymi inwestycjami, w tym w szczególności inwestycjami drogowymi. Dzięki temu powstaną kompleksowe rozwiązania układów drogowych, które będą łączyć wiele sposobów komunikacji, w tym również komunikacji rowerowej.

Lista priorytetów działań nie stanowi harmonogramu planowanych do przeprowadzenia prac inwestycyjnych i adaptacyjnych. Wyrażone w ocenie priorytety służą wyłącznie klasyfikacji najbardziej potrzebnych, zgodnie z przyjętymi kryteriami, działań inwestycyjnych i adaptacyjnych w rozwoju infrastruktury rowerowej. W sytuacji wystąpienia ograniczeń lub braku możliwości realizacji wybranej pozycji z listy inwestycji i adaptacji zgodnie ze wskazaną kolejnością, zakłada się podjęcie realizacji kolejnej drogi z załączonej listy. Ze względu na stopień realizacji i przygotowania inwestycji dokonano podziału na inwestycje zrealizowane, w trakcie realizacji, gotowe do realizacji (tzn. posiadające skuteczne zgłoszenie, decyzję pozwolenie na budowę lub decyzję

zezwalającą na inwestycję drogową), w trakcie projektowania i planowane do wykonania.

6. Powiązanie z dokumentami strategicznymi

Program rozwoju sieci tras rowerowych w gminie Kosakowo jest dokumentem powiązaniem z wieloma dokumentami strategicznymi:

- Strategia Rozwoju Gminy Kosakowo na lata 2020 – 2030 z perspektywą do 2040, a w nim zapisy o wykorzystaniu mocnych stron: *Rozwój nowych tras rowerowych w tym między innymi międzynarodowej trasy R-10 oraz budowa ścieżek rowerowych przy nowych głównych drogach* (pkt.6).
- Studium Uwarunkowań i Kierunków Zagospodarowania Przestrzennego Gminy Kosakowo: *W związku ze stałym dynamicznym wzrostem liczby mieszkańców gminy Kosakowo wskazane jest opracowanie polityki komunikacyjnej gminy i w jej oparciu realizowanie inwestycji drogowych dla ruchu samochodowego, rowerowego i pieszego oraz działań promujących zmianę środka transportu m.in. na rower. Główny nacisk na rozwój komunikacji rowerowej powinien dotyczyć poruszania się w krótkich dystansach - w granicach gminy. Są to drogi rowerowe o funkcji komunikacyjnej. Drogi te powinny łączyć ważne punkty w gminie najkrótszymi trasami. Powinny być drogami utwardzonymi i oświetlonymi. Stanowią one element całego układu drogowego razem z jezdniami i chodnikami. Mogą być prowadzone, w zależności od poziomu bezpieczeństwa i możliwości przestrzennych jako oddzielne drogi rowerowe, drogi pieszorowerowe lub pasy i kontrapasy wydzielone na jezdni. Zwiększenie bezpieczeństwa i wygody poruszania się rowerem po gminie powinno dotyczyć w szczególności centrów wsi, osiedli mieszkaniowych, okolic szkół, przedszkoli i obiektów usługowych.*
- Studium Transportowe Gminy Kosakowo: *W gminie Kosakowo wybudowanych jest 11,6 km dróg rowerowych. System dróg rowerowych składa się z odcinków niestanowiących spójnej całości. Wybudowana jest oddzielna droga rowerowa wzdłuż ulicy Wiejskiej i części ulicy Hieronima Derdowskiego w Pogórze. Mają one kontynuację w Kosakowie, wzdłuż ulicy Żeromskiego, do terenu parku przy ulicy Kaszubskiej w Pierwoszynie. Utwardzona droga rowerowa łączy też Kosakowo z Dębogórzem wzdłuż ulicy Pomorskiej i Wojciecha Chrzanowskiego. Wybudowane drogi rowerowe uzupełniane są przez ulice o małym natężeniu ruchu. Krajobrazowa, turystyczna droga rowerowa przebiega od wsi Kazimierz wzdłuż granicy gminy, po obszarze Mościch Błot.*
Opracowanie polityki transportowej gminy Kosakowo, w której istotną częścią byłaby sieć tras rowerowych, między innymi w kontekście działań promujących zmianę środka transportu m.in. na rower, potrzebę realizacji tras rowerowych o funkcji „komunikacyjnej” to jest połączeń zapewniających połączenia ważnych punktów na terenie gminy możliwie najkrótszymi trasami, o zróżnicowanym standardzie technicznych i organizacyjnym, w zależności od warunków lokalnych; w Studium [1] przedstawiono propozycję 10 tras rowerowych o funkcji „komunikacyjnej”, w tym Międzynarodową Hanzeatycką Trasę Rowerową nr 3 (R-10) na odcinku wzdłuż ul. H.

Derdowskiego i S. Żeromskiego do Pierwoszyna oraz na odcinku biegnącym przez teren zabudowany wsi Mechelinki i Mosty potrzebę organizacji tras rowerowych o funkcji turystycznych, poprowadzonych na atrakcyjnych krajobrazowo, przyrodniczo i turystycznie terenach, możliwie poza odcinkami przeznaczonymi dla ruchu samochodów, obejmującą między innymi odcinek Międzynarodowej Hanzeatyckiej Trasy Rowerowej nr 3 (R-10) od Pierwoszyna do Mechelinek i od drogi wojewódzkiej DW 100 w kierunku północnym, do granicy gminy”.

- Program Pomorskie Trasy Rowerowe Województwa Pomorskiego, gdzie w analizie wykonalności zapisano między innymi: „*Turystyczny Szlak Północnych Kaszub – budowa/przebudowa publicznej infrastruktury turystycznej – stworzenie spójnego szlaku rowerowego na terenie gmin powiatu wejherowskiego i puckiego*”.

7. Zastrzeżenie

Dokument należy traktować jako program wytycznych o charakterze strategicznym, zastrzegając jednocześnie prawo jego korekty oraz odstępstwa od niektórych jego elementów na etapie opracowywania/realizacji rozwiązań szczegółowych. Dokument ze względu na swój elastyczny charakter, będzie podlegać aktualizacji w związku z prowadzonymi inwestycjami, a także możliwymi zmianami przepisów umożliwiającymi wprowadzanie nowych rozwiązań. Docelowe przebiegi dla projektowanych dróg są poglądowe i mogą ulec zmianie.

8. Podział opracowania

Niniejszy program został podzielony na 6 etapów odzwierciedlających przebieg dotychczasowych prac ich realizację oraz plany na najbliższą przyszłość. Poniżej umieszczono karty opisowo graficzne w następującym układzie:

- | | | |
|---------|-------------|--|
| Etap 1: | poz. 1-10. | Trasy rowerowe zrealizowane do 2018 r. |
| Etap 2: | poz. 11-20. | Trasy rowerowe zrealizowane w latach 2019-2022 |
| Etap 3: | poz. 21-25. | Trasy rowerowe w realizacji |
| Etap 4: | poz. 26-31. | Trasy rowerowe gotowe do realizacji |
| Etap 5: | poz. 32-36. | Trasy rowerowe w trakcie projektowania |
| Etap 6: | poz. 37-47. | Trasy rowerowe planowane do wykonania |



Trasy rowerowe wykonane w latach do 2018

| | | |
|-----------------------|---|--|
| 1. | Tras rowerowa Dębogórze -Wybudowanie, ul. Łąkowa | |
| Lokalizacja | Dębogórze -Wybudowanie | |
| Rodzaj | Droga rowerowa | |
| Długość odcinka | 2880 m | |
| Szerokość nawierzchni | 3,5 m | |
| Rodzaj nawierzchni | Nawierzchnia asfaltowa | |
| Inne | | |

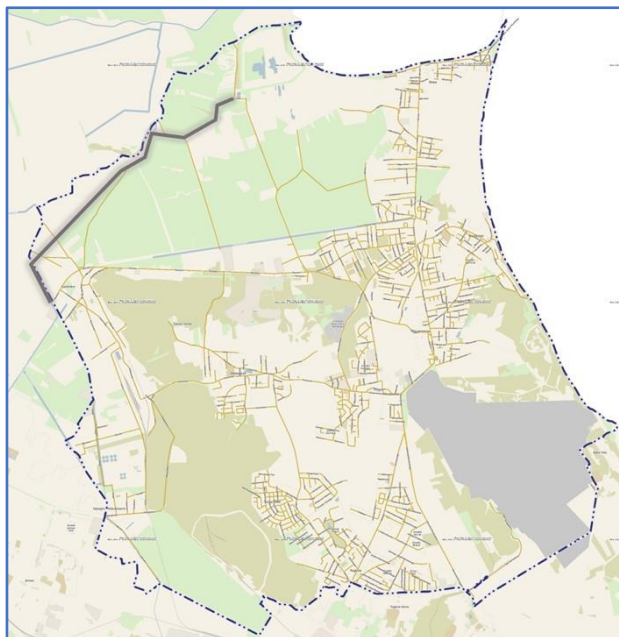


Trasa rowerowa powstała na skutek przekazania do gminy Kosakowo zarządu nad starą drogą tzw. „popiołową” od Elektrociepłowni Wybrzeże S.A. Od tego czasu jest ona używana przez rowerzystów jako główne połączenie rowerowe od granic z miastem Gdynia przez gminę Kosakowo do gminy Puck.



Trasy rowerowe wykonane w latach do 2018

| | | |
|-----------------------|--|--|
| 2. | Trasa rowerowa z Kazimierza do składowiska popiołów | |
| Lokalizacja | Kazimierz - Mosty | |
| Rodzaj | Droga rowerowa | |
| Długość odcinka | 4670 m | |
| Szerokość nawierzchni | 3,5 m | |
| Rodzaj nawierzchni | Nawierzchnia asfaltowa | |
| Inne | | |



Trasa rowerowa powstała na skutek przekazania do gminy Kosakowo zarządu nad starą drogą tzw. „popiołową” od Elektrociepłowni Wybrzeże S.A. Od tego czasu jest ona używana przez rowerzystów jako główne połączenie rowerowe od granic z miastem Gdynia przez gminę Kosakowo do gminy Puck.



Trasy rowerowe wykonane w latach do 2018

| | | |
|-----------------------|---|--|
| 3. | Trasa rowerowa od ronda w Kosakowie do Pierwoszyna | |
| Lokalizacja | Kosakowo | |
| Rodzaj | Ciąg pieszo rowerowy | |
| Długość odcinka | 1290 m | |
| Szerokość nawierzchni | 7,0 m i 3,5 m | |
| Rodzaj nawierzchni | Nawierzchnia asfaltowa | |
| Inne | | |

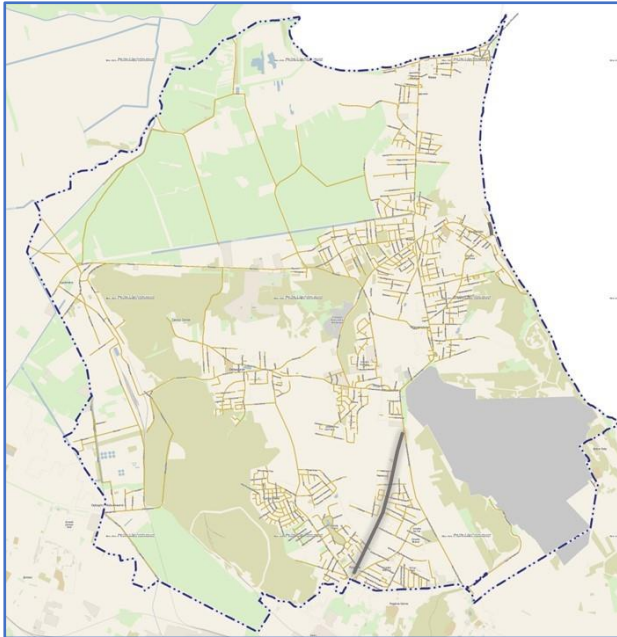


Trasa rowerowa powstała na skutek przekazania do gminy Kosakowo drogi wzdłuż lotniska w Kosakowie. Dzięki temu powstał ciąg pieszo rowerowy o szerokości 7m z nawierzchni asfaltowej. Dodatkowo gmina Kosakowo wybudowała odcinek ciągu pieszo-rowerowego od bramy wjazdowej na lotnisko do ronda z ul. Derdowskiego o szerokości 3,5 m z nawierzchni asfaltowej. Jest to jedna z najbardziej uczęszczanych tras rowerowych w gminie Kosakowo będąca częścią międzynarodowej trasy rowerowej R-10.



Trasy rowerowe wykonane w latach do 2018

| | | |
|-----------------------|--|--|
| 4. | Trasa rowerowa Pogórze ul. Wiejska i Kosakowo ul. Żeromskiego | |
| Lokalizacja | Pogórze Kosakowo | |
| Rodzaj | Droga rowerowa | |
| Długość odcinka | 1920 m | |
| Szerokość nawierzchni | 2,0 m | |
| Rodzaj nawierzchni | Nawierzchnia asfaltowa | |
| Inne | | |

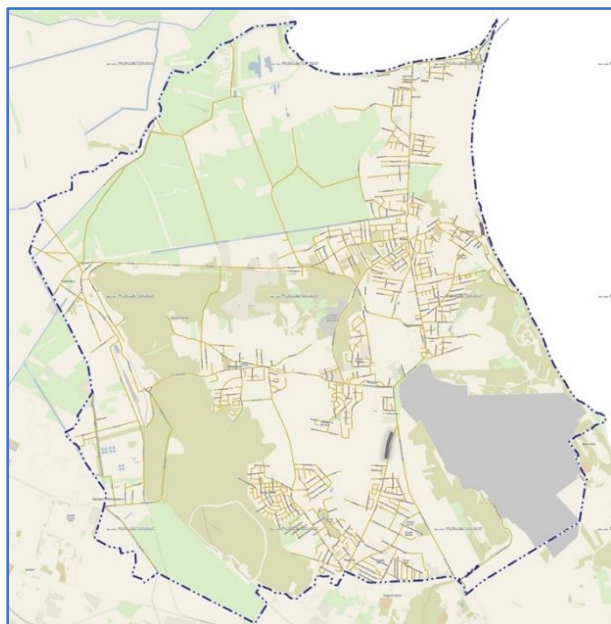


Trasa rowerowa została wybudowana w 2014 r. przez gminę Kosakowo wzdłuż ul. Żeromskiego i ul. Wiejskiej, czyli drogi powiatowej. Jest to główny szlak komunikacji rowerowej od granicy z miastem Gdynia do Kosakowa. W późniejszym czasie zmieniono oznakowanie drogi rowerowej na chodnik. Obecnie trwają prace nad przywróceniem prawidłowej Stałej Organizacji Ruchu dla tego odcinka.



Trasy rowerowe wykonane w latach do 2018

| | | |
|-----------------------|---|--|
| 5. | Ciąg pieszo-rowerowy przy szkole podstawowej w Kosakowie | |
| Lokalizacja | Kosakowo | |
| Rodzaj | Ciąg pieszo-rowerowy | |
| Długość odcinka | 420 m | |
| Szerokość nawierzchni | 3,5 m | |
| Rodzaj nawierzchni | Nawierzchnia z kostki betonowej | |
| Inne | | |

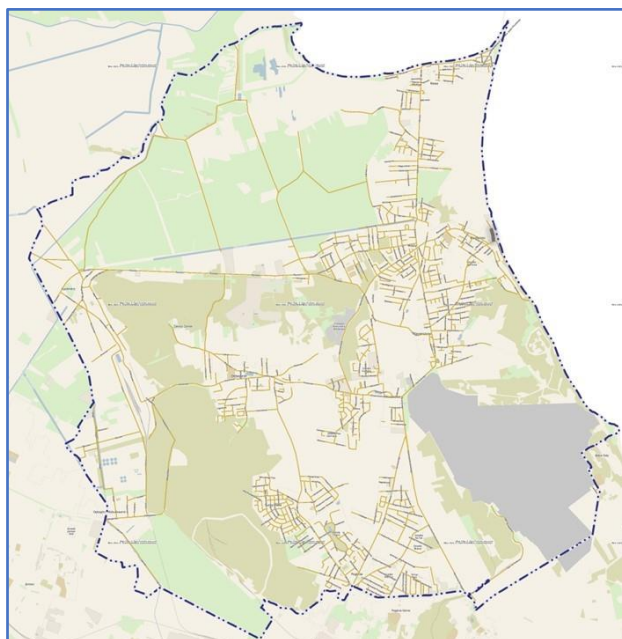


Ciąg pieszo-rowerowy został wybudowany przez gminę Kosakowo w 2014 r. wraz z budową gimnazjum w Kosakowie (obecnie szkoła podstawowa w Kosakowie). Całość została wykonana o szerokości 3,5m z nawierzchni z kostki betonowej. Jest uzupełnieniem drogi rowerowej wzdłuż ul. Wiejskiej i Żeromskiego.



Trasy rowerowe wykonane w latach do 2018

| | | |
|--------------------------|--|--|
| 6. | Ciąg pieszo-rowerowy Mechelinki ul. Nadmorska | |
| Lokalizacja | Mechelinki | |
| Rodzaj | Ciąg pieszo - rowerowy | |
| Długość odcinka | 170 m | |
| Szerokość nawierzchni | 3,5 m | |
| Rodzaj nawierzchni | Kostka betonowa | |
| Inne | | |

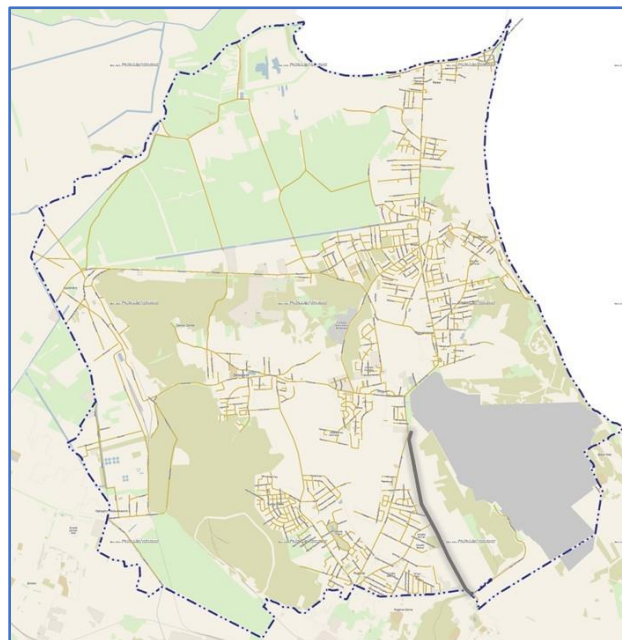


W 2014 r. w ramach budowy przystani rybackiej w Mechelinkach została wybudowana ul. Nadmorska wraz z ciągiem pieszo-rowerowym. Całość wykonana o szerokości 3,5 m z nawierzchni z kostki betonowej.

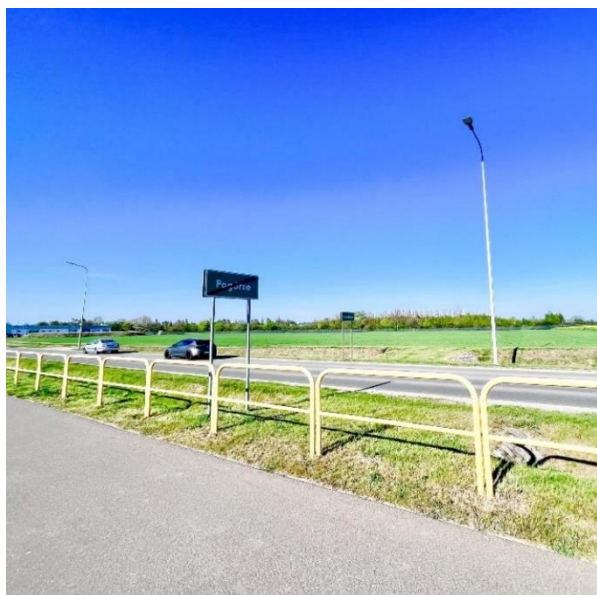


Trasy rowerowe wykonane w latach do 2018

| | | |
|--------------------------|---|--|
| 7. | Trasa rowerowa Pogórze - Kosakowo ul. Derdowskiego | |
| Lokalizacja | Pogórze i Kosakowo | |
| Rodzaj | Ciąg pieszo -rowerowy | |
| Długość odcinka | 2350 m | |
| Szerokość nawierzchni | 3,5 m | |
| Rodzaj nawierzchni | Nawierzchnia asfaltowa | |
| Inne | | |

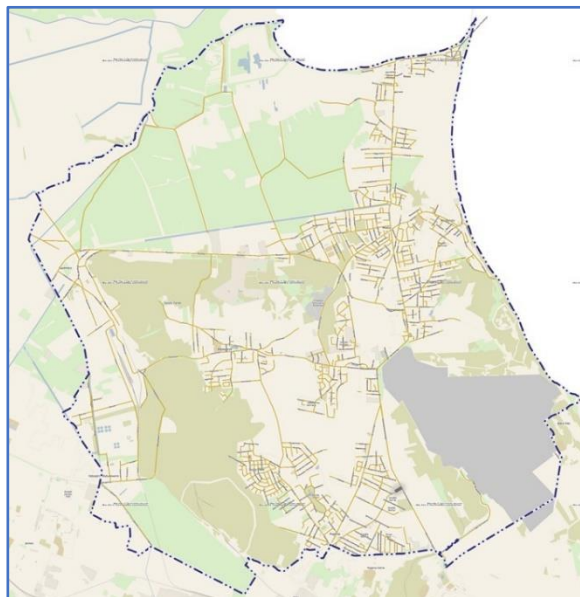


Ciąg pieszo-rowerowy został wybudowany w 2014 r. w ramach budowy międzynarodowej trasy rowerowej. W 2018 r. został gruntownie przebudowany w ramach budowy ul. Derdowskiego w gminie Kosakowo. Obecnie jest to główna trasa rowerowa łącząca miasto Gdynia i gminę Kosakowo. Jest głównym elementem międzynarodowej trasy rowerowej R-10.



Trasy rowerowe wykonane w latach do 2018

| | | |
|-----------------------|---|--|
| 8. | Trasa rowerowa Pogórze ul. Kościuszki - I etap | |
| Lokalizacja | Pogórze | |
| Rodzaj | Droga rowerowa | |
| Długość odcinka | 110 m | |
| Szerokość nawierzchni | 2,0 m | |
| Rodzaj nawierzchni | Nawierzchnia asfaltowa | |
| Inne | | |

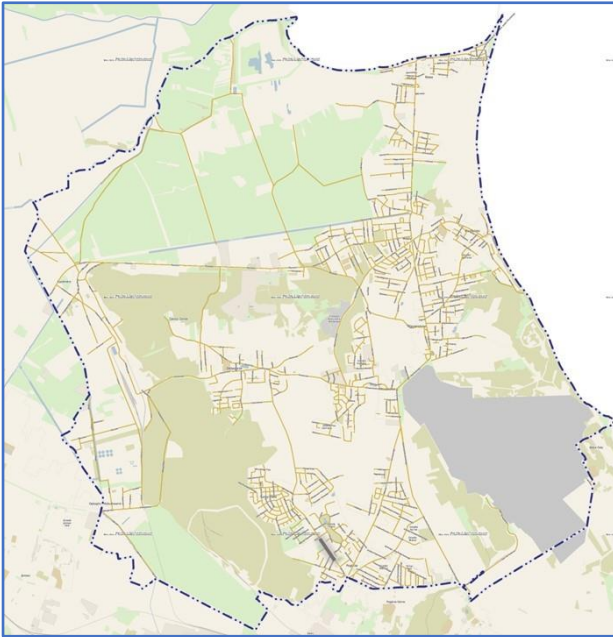


Trasa rowerowa została wybudowana w 2018 r. w ramach budowy ul. Derdowskiego w gminie Kosakowo. W ramach tego zadania został wybudowany I etap ul. Kościuszki w Pogórze wraz z drogą rowerową. Obecnie trasa rowerowa nie ma kontynuacji z powodu braku około 190 m drogi rowerowej do ul. Obrońców Wybrzeża.



Trasy rowerowe wykonane w latach do 2018

| | | |
|-----------------------|---|--|
| 9. | Ciąg pieszo-rowerowy Pogórze ul. Szkolna | |
| Lokalizacja | Pogórze | |
| Rodzaj | Ciąg pieszo- -rowerowy | |
| Długość odcinka | 400 m | |
| Szerokość nawierzchni | 3,5 m | |
| Rodzaj nawierzchni | Nawierzchnia asfaltowa | |
| Inne | | |

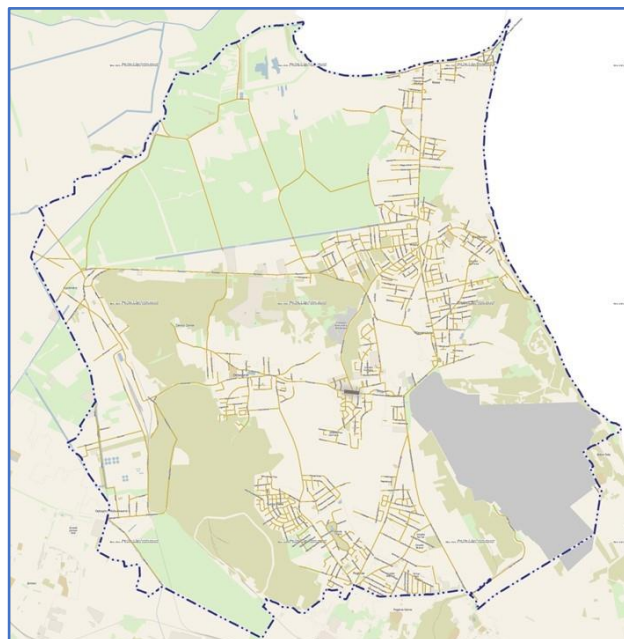


Trasa rowerowa została wybudowana w 2018 r. poprzez przebudowę chodnika na ciąg pieszo-rowerowy. W chwili obecnej brak właściwego oznakowania tej trasy. Brakuje też kontynuacji trasy rowerowej zarówno w kierunku Pogórze jak i Suchego Dworu. W przyszłości może stać się elementem trasy rowerowej z Pogórze przez Suchy Dwór do Dębogórze.



Trasy rowerowe wykonane w latach do 2018

| | | |
|-----------------------|--|--|
| 10. | Skrzyżowanie ul. Chrzanowskiego i Rzemieśniczej w Kosakowie | |
| Lokalizacja | Kosakowo | |
| Rodzaj | Ciąg pieszo- -rowerowy | |
| Długość odcinka | 180 m | |
| Szerokość nawierzchni | 3,5 m | |
| Rodzaj nawierzchni | Kostka betonowa | |
| Inne | | |

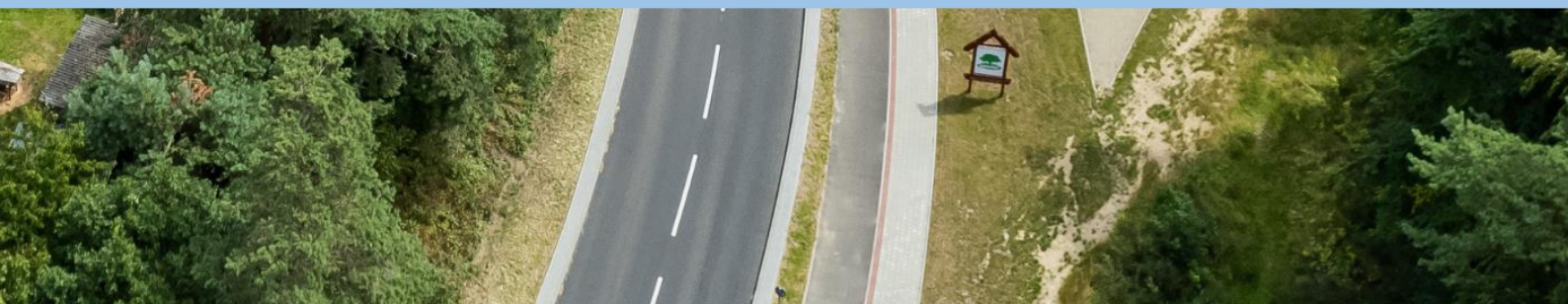


W 2018 r. wspólnie z powiatem puckim zostało przebudowane skrzyżowanie ul. Chrzanowskiego i Rzemieśniczej w Kosakowie. W ramach tego zadania powstał ciąg pieszo-rowerowy, który w istotny sposób pomaga w bezpiecznej komunikacji rowerowej w obrębie skrzyżowania. Łączy się z wykonaną drogą rowerową w ul. Rzemieśniczej.

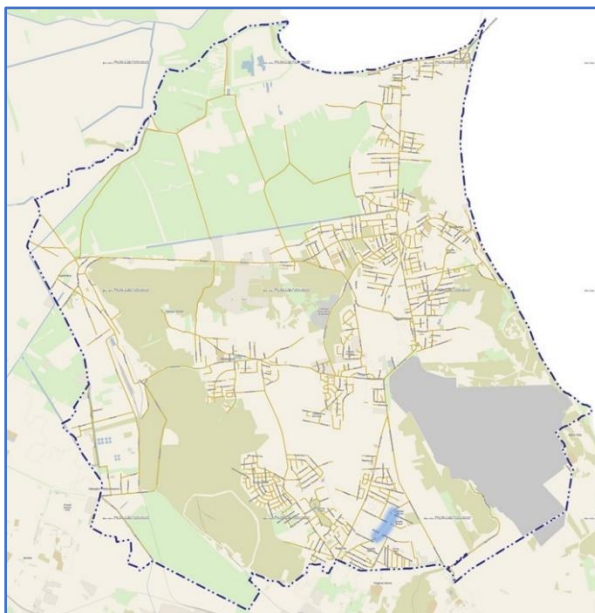
Trasy rowerowe wykonane w latach do 2018



Trasy rowerowe wykonane w latach od 2019 do 2022



| | | |
|-----------------------|--|--|
| 11. | Trasa rowerowa Pogórze ul. Kościuszki – II etap | |
| Lokalizacja | Dębogórze Wybudowanie | |
| Rodzaj | Droga rowerowa | |
| Długość odcinka | 500 m | |
| Szerokość nawierzchni | 2,0 m | |
| Rodzaj nawierzchni | Kostka betonowa | |
| Inne | | |

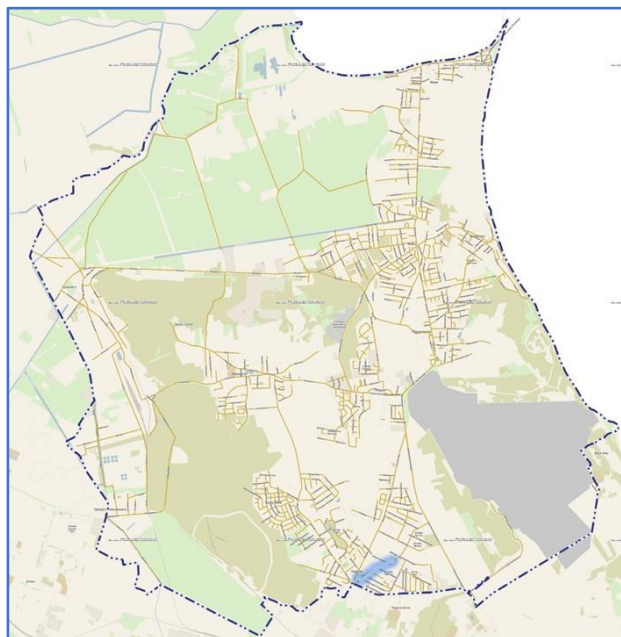


Trasa rowerowa powstała w ramach budowy II etapu ul. Kościuszki w Pogórze w 2019 r. Stanowi ważny element komunikacji rowerowej dla mieszkańców nowych osiedli w miejscowości Pogórze.



Trasy rowerowe wykonane w latach od 2019 do 2022

| | | |
|-----------------------|---|--|
| 12. | Trasa rowerowa Pogórze ul. Kościuszki - III etap | |
| Lokalizacja | Pogórze | |
| Rodzaj | Droga rowerowa | |
| Długość odcinka | 580 m | |
| Szerokość nawierzchni | 2,0 m | |
| Rodzaj nawierzchni | Kostka betonowa | |
| Inne | | |



Trasa rowerowa powstała w ramach budowy III etapu ul. Kościuszki w Pogórze w 2020 r. Stanowi ważny element komunikacji rowerowej dla mieszkańców nowych osiedli w miejscowości Pogórze.



Trasy rowerowe wykonane w latach od 2019 do 2022

| | | |
|-----------------------|--|--|
| 13. | Ciąg pieszo rowerowy Pogórze ul. Paderewskiego - I etap | |
| Lokalizacja | Pogórze | |
| Rodzaj | Ciąg pieszo -rowerowy | |
| Długość odcinka | 430 m | |
| Szerokość nawierzchni | 3,5 m | |
| Rodzaj nawierzchni | Nawierzchnia asfaltowa | |
| Inne | | |

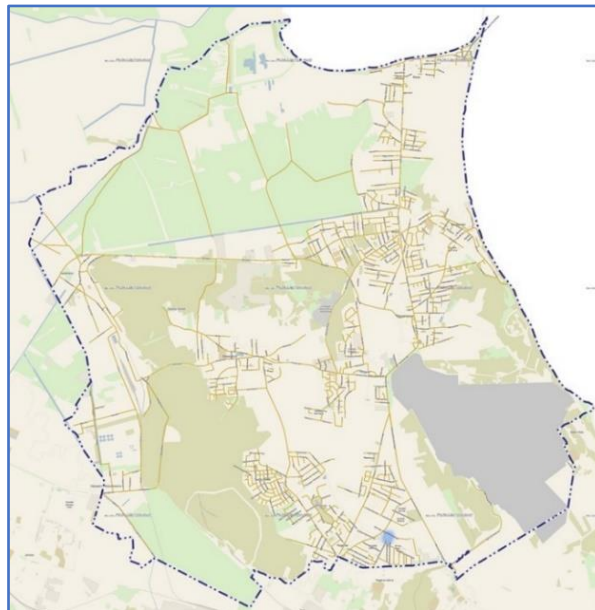


Ciąg pieszo-rowerowy w ul. Paderewskiego powstał jako inwestycja drogowa realizowana przez inwestora zewnętrznego w ramach budowy osiedla w Pogórze w 2020 r. Stanowi ważny element komunikacji rowerowej dla mieszkańców nowych osiedli w miejscowości Pogórze.

Ciąg pieszo rowerowy w ul. Paderewskiego powstał jako inwestycja drogowa realizowana przez inwestora zewnętrznego w ramach budowy osiedla w Pogórze w 2020 r. Stanowi ważny element komunikacji rowerowej dla mieszkańców nowych osiedli w miejscowości Pogórze.



| | | |
|-----------------------|--|--|
| 14. | Trasa rowerowa Pogórze ul. Czechowicza - I etap | |
| Lokalizacja | Pogórze | |
| Rodzaj | Droga rowerowa | |
| Długość odcinka | 80 m | |
| Szerokość nawierzchni | 2,0 m | |
| Rodzaj nawierzchni | Nawierzchnia asfaltowa | |
| Inne | | |

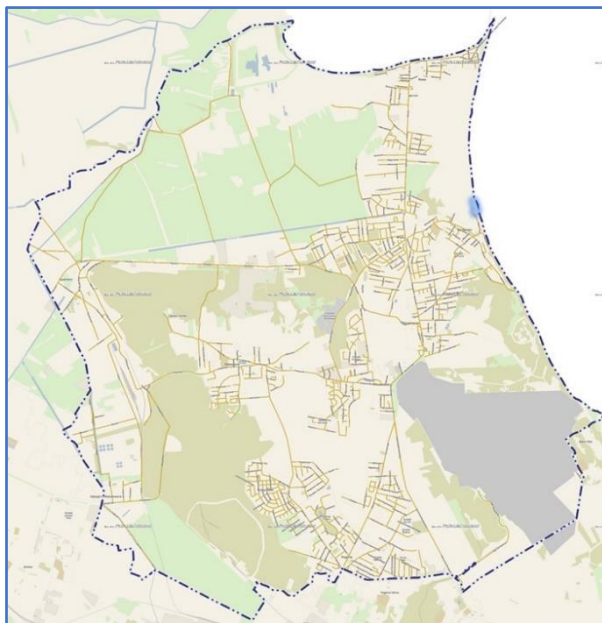


Trasa rowerowa w ul. Czechowicza powstała jako inwestycja drogowa realizowana przez inwestora zewnętrznego w ramach budowy osiedla w Pogórze w 2020 r. Stanowi ważny element komunikacji rowerowej dla mieszkańców nowych osiedli w miejscowości Pogórze.



Trasy rowerowe wykonane w latach od 2019 do 2022

| | | |
|-----------------------|---------------------------|--|
| 15. | Mechelinki Skansen | |
| Lokalizacja | Mechelinki | |
| Rodzaj | Droga rowerowa | |
| Długość odcinka | 100 m | |
| Szerokość nawierzchni | 2,5 m | |
| Rodzaj nawierzchni | Nawierzchnia betonowa | |
| Inne | | |

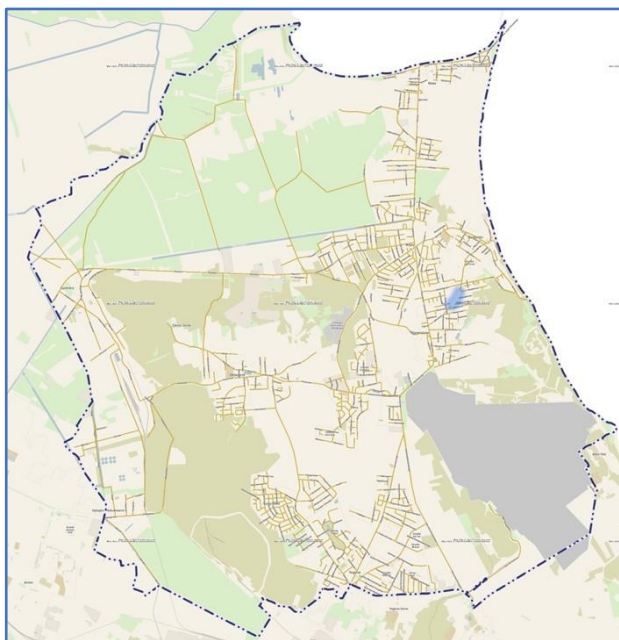


Droga rowerowa została wybudowana przez gminę Kosakowo w ramach realizacji inwestycji „Skansen Rybacki w Mechelinkach”. Stanowi fragment infrastruktury turystycznej.



Trasy rowerowe wykonane w latach od 2019 do 2022

| | | |
|-----------------------|---|--|
| 16. | Trasa rowerowa Pierwoszyno ul. Wiśniowa - I etap | |
| Lokalizacja | Pierwoszyno | |
| Rodzaj | Droga rowerowa | |
| Długość odcinka | 1500 m | |
| Szerokość nawierzchni | 2,0 m | |
| Rodzaj nawierzchni | Kostka betonowa | |
| Inne | | |

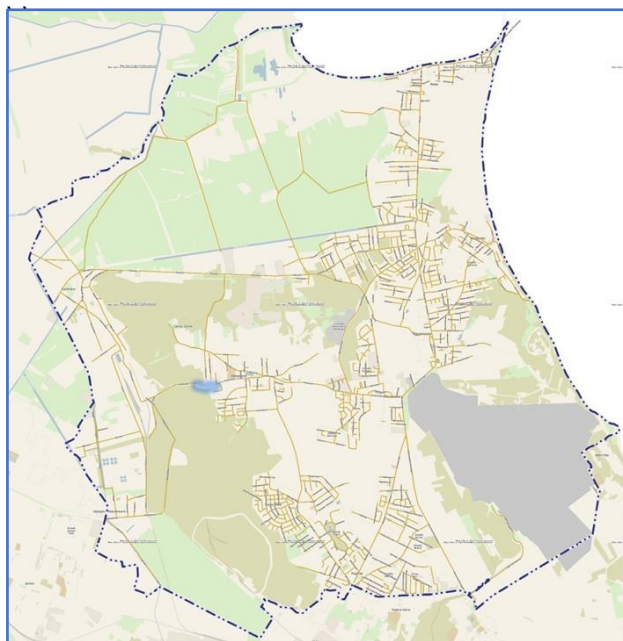


Trasa rowerowa powstała w ramach budowy ul. Wiśniowej w Pierwoszynie. W chwili obecnej odcinek nie ma połączenia z innymi trasami rowerowymi. W przyszłości będzie miał kontynuację od terenu rekreacyjnego przy ul. Orzechowej w Pierwoszynie poprzez ul. Do Morza w Mechelinkach. Jest elementem szlaku Bernarda Chrzanowskiego.



Trasy rowerowe wykonane w latach od 2019 do 2022

| | | |
|-----------------------|--|--|
| 17. | Dębogórze ul. Pomorska przy skwerze | |
| Lokalizacja | Dębogórze | |
| Rodzaj | Ciąg pieszo- -rowerowy | |
| Długość odcinka | 200 m | |
| Szerokość nawierzchni | 3,5 m | |
| Rodzaj nawierzchni | Nawierzchnia asfaltowa | |
| Inne | | |



Ciąg pieszo-rowerowy został wybudowany w 2021 r. w ramach realizacji Skweru w Dębogórze przy ul. Pomorskiej. Obecnie jest krótkim odcinkiem który nie ma kontynuacji. Dopiero po wybudowaniu trasy rowerowej w ul. Pomorskiej w Dębogórze oraz trasy rowerowej do Kazimierza będzie elementem trasy rowerowej z Kosakowa poprzez Dębogórze do Kazimierza.



Trasy rowerowe wykonane w latach od 2019 do 2022

| | | |
|-----------------------|---|--|
| 18. | Trasa rowerowa Kosakowo ul. Rzemieśnicza | |
| Lokalizacja | Kosakowo | |
| Rodzaj | Droga rowerowa | |
| Długość odcinka | 15200 m | |
| Szerokość nawierzchni | 2,0 m | |
| Rodzaj nawierzchni | Nawierzchnia asfaltowa | |
| Inne | | |



Trasa rowerowa powstała w ramach rozbudowy ul. Rzemieśniczej w Kosakowie w 2022 r.



Trasy rowerowe wykonane w latach od 2019 do 2022

| | | |
|-----------------------|---|--|
| 19. | Trasa rowerowa Pierwoszyno ul. Truskawkowa | |
| Lokalizacja | Pierwoszyno | |
| Rodzaj | Droga rowerowa | |
| Długość odcinka | 1080 m | |
| Szerokość nawierzchni | 2,0 m | |
| Rodzaj nawierzchni | Nawierzchnia asfaltowa | |
| Inne | | |

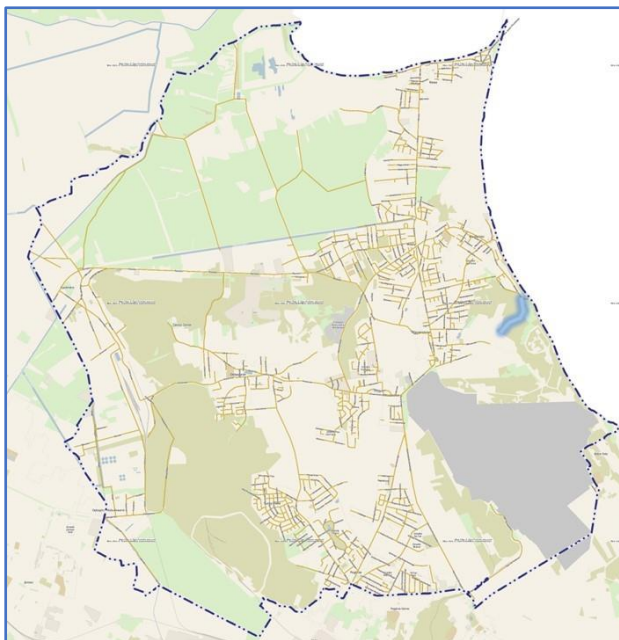


Trasa rowerowa została wybudowana w ramach realizacji międzynarodowej trasy rowerowej R-10. Jest kontynuacją drogi rowerowej z Kosakowa do Pierwoszyna. Obecnie jeden z ważniejszych szlaków rowerowych w gminie Kosakowo.



Trasy rowerowe wykonane w latach od 2019 do 2022

| | | |
|-----------------------|--|--|
| 20. | Trasa rowerowa Pierwoszyno ul. Jabłoniowa do ul. Klifowej | |
| Lokalizacja | Pierwoszyno | |
| Rodzaj | Droga rowerowa | |
| Długość odcinka | 750 m | |
| Szerokość nawierzchni | 3,5 m | |
| Rodzaj nawierzchni | Nawierzchnia asfaltowa | |
| Inne | | |



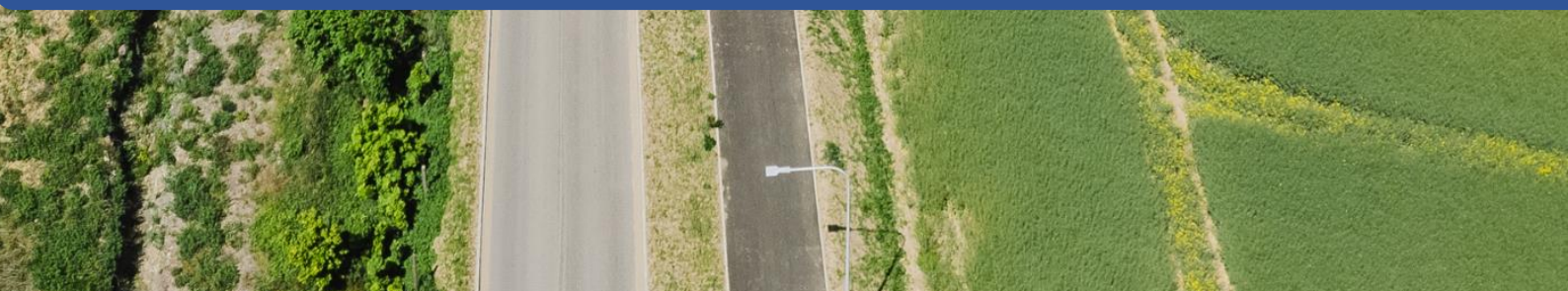
Trasa rowerowa została wybudowana w ramach realizacji międzynarodowej trasy rowerowej R-10. Jest kontynuacją drogi rowerowej z Kosakowa do Pierwoszyna, oraz drogi rowerowej w ul. Truskawkowej. Obecnie jeden z ważniejszych szlaków rowerowych w gminie Kosakowo poprowadzony przez tereny leśne. Na tej trasie zlokalizowany jest punkt odpoczynku rowerzystów.



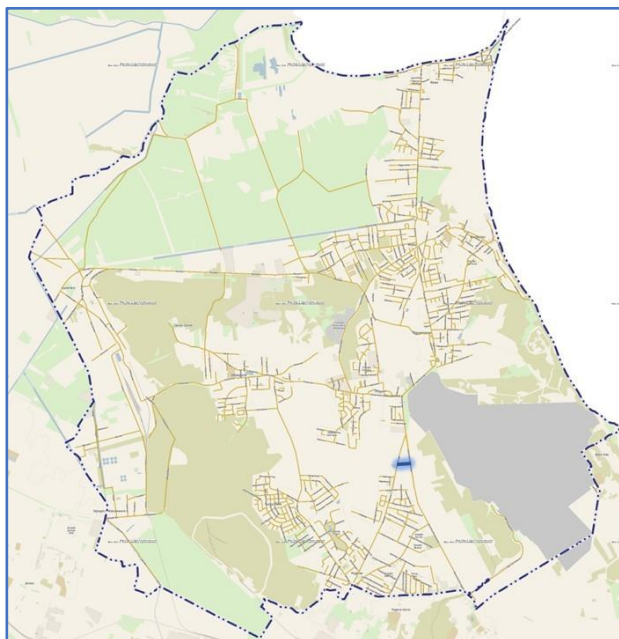
Trasy rowerowe wykonane w latach od 2019 do 2022



Trasy rowerowe w trakcie realizacji



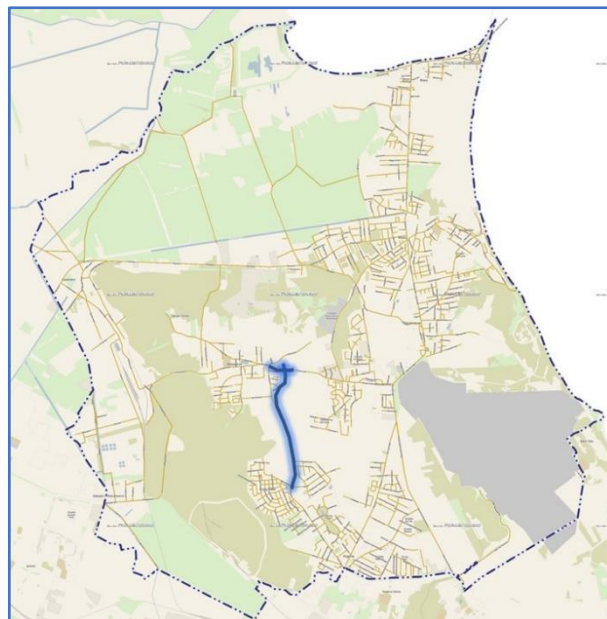
| | | |
|--------------------------|--|--|
| 21. | Trasa rowerowa Kosakowo ul. Gryfa Pomorskiego | |
| Lokalizacja | Kosakowo | |
| Rodzaj | Ciąg pieszo- -rowerowy | |
| Długość odcinka | 220 m | |
| Szerokość nawierzchni | 2,0 m | |
| Rodzaj nawierzchni | Nawierzchnia asfaltowa | |
| Inne | | |



Ciąg pieszo-rowerowy realizowany w ramach inwestycji drogowej budowy ul. Gryfa Pomorskiego wraz z przebudową skrzyżowania z ul. Derdowskiego oraz ul. Żeromskiego. Jest elementem łączącym międzynarodową trasę rowerową R-10 w ul. Derdowskiego z drogą rowerową w ul. Żeromskiego. W przyszłości połączy się z miejscowością Suchy Dwór i drogą rowerową w ul. Paska.



| | | |
|-----------------------|---|--|
| 22. | Ciąg pieszo rowerowy Dębogórze ul. Chmielna i Suchy Dwór ul. Paska | |
| Lokalizacja | Dębogórze i Suchy Dwór | |
| Rodzaj | Ciąg pieszo -rowerowy | |
| Długość odcinka | 2300 m | |
| Szerokość nawierzchni | 3,5 m | |
| Rodzaj nawierzchni | Nawierzchnia asfaltowa | |
| Inne | | |

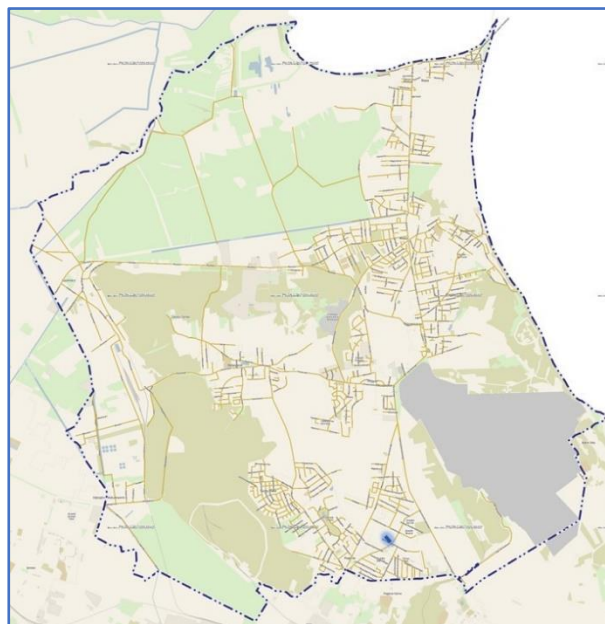


Ciąg pieszo-rowerowy realizowany w ramach inwestycji budowy ul. Paska w Suchym Dworze oraz ul. Chmielnej i Gronowej w Dębogórze. Będzie stanowił jeden z głównych szlaków rowerowych na osi północ – południe. W przyszłości połączy się z takimi trasami rowerowymi jak ul. Szkolna w kierunku Pogórze, ul. Pomorska od Kosakowa przez Dębogórze do Kazimierza, oraz ul. Gryfa Pomorskiego od Kosakowa przez Suchy Dwór do Dębogórze-Wybudowania.



Trasy rowerowe w trakcie realizacji

| | | |
|-----------------------|--|--|
| 23. | Trasa rowerowa Pogórze przy przedszkolu | |
| Lokalizacja | Pogórze | |
| Rodzaj | Droga rowerowa | |
| Długość odcinka | 120 m | |
| Szerokość nawierzchni | 2,0 m | |
| Rodzaj nawierzchni | Nawierzchnia asfaltowa | |
| Inne | | |



Trasa rowerowa budowana wspólnie z układem drogowym do obsługi komunikacyjnej przedszkola w Pogórze. Łączy się z drogami rowerowymi w ul. Kościuszki i ul. Paderewskiego. W przyszłości połączy się również z drogą rowerową w ul. Wiejskiej w Pogórze.



Trasy rowerowe w trakcie realizacji

| | | |
|-----------------------|--|--|
| 24. | Trasa rowerowa R-10 Mosty od ul. Rumskiej do gminy Puck | |
| Lokalizacja | Mosty | |
| Rodzaj | Droga rowerowa | |
| Długość odcinka | 3840 m | |
| Szerokość nawierzchni | 2,5 m i 3,5 m | |
| Rodzaj nawierzchni | Nawierzchnia asfaltowa | |
| Inne | | |

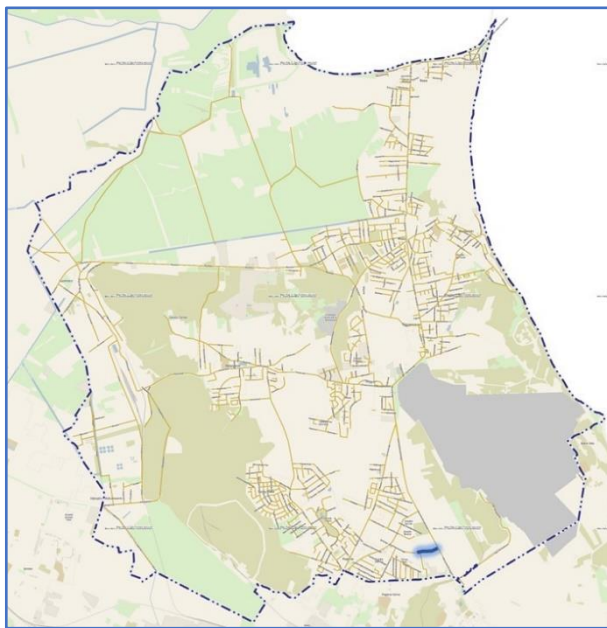


Jeden z najdłuższych fragmentów międzynarodowej trasy rowerowej R-10 w gminie Kosakowo. Łączy ul. Rumską w Kosakowie poprzez łąki do granicy z gminą Puck. Cechuje się malowniczym otoczeniem oraz graniczy bezpośrednio z rezerwatem Beka. Na trasie jest zlokalizowane miejsce obsługi rowerzystów.



Trasy rowerowe w trakcie realizacji

| | | |
|-----------------------|---|--|
| 25. | Trasa rowerowa Pogórze ul. Paderewskiego - II etap | |
| Lokalizacja | Pogórze | |
| Rodzaj | Droga rowerowa | |
| Długość odcinka | 310 m | |
| Szerokość nawierzchni | 2,0 m | |
| Rodzaj nawierzchni | Nawierzchnia asfaltowa | |
| Inne | | |



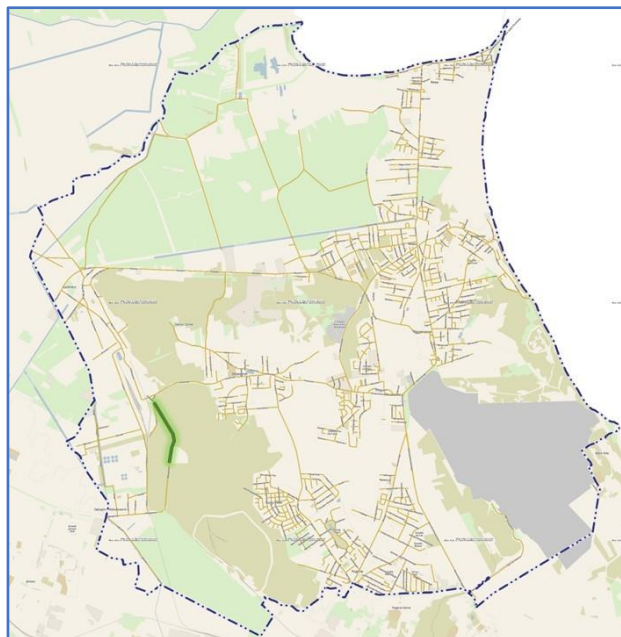
Trasa rowerowa realizowana podczas budowy II etapu ul. Paderewskiego. Całość wykonywana przez inwestora zewnętrznego w ramach inwestycji drogowej. Łączy ul. Kościuszki, ul. Czechowicza i ul. Derdowskiego.



Trasy rowerowe gotowe do realizacji



| | | |
|-----------------------|---|--|
| 26. | Trasa rowerowa Dębogórze ul. Partyzantów | |
| Lokalizacja | Dębogórze -Wybudowanie | |
| Rodzaj | Droga rowerowa | |
| Długość odcinka | 990 m | |
| Szerokość nawierzchni | 2,0 m | |
| Rodzaj nawierzchni | Nawierzchnia asfaltowa | |
| Inne | | |

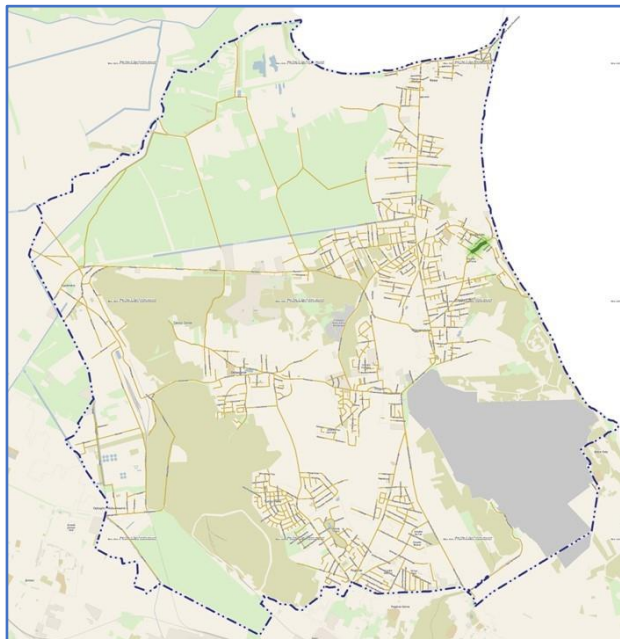


Trasa rowerowa zaprojektowana razem z budową ul. Partyzantów z Dębogórze do Dębogórze-Wybudowania. Cały odcinek zlokalizowany jest w lesie. Decyzja ZRID wydana w 2017 r. Inwestycja gotowa do realizacji.



Trasy rowerowe gotowe do realizacji

| | | |
|-----------------------|--|--|
| 27. | Trasa rowerowa Mechelinki ul. Do Morza - I etap | |
| Lokalizacja | Mechelinki | |
| Rodzaj | Droga rowerowa | |
| Długość odcinka | 270 m | |
| Szerokość nawierzchni | 2,0 m | |
| Rodzaj nawierzchni | Nawierzchnia asfaltowa | |
| Inne | | |



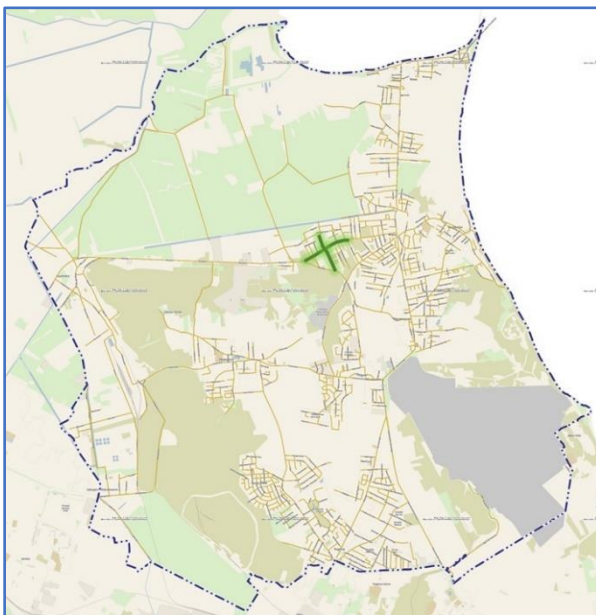
Trasa rowerowa zaprojektowana wraz z budową ul. Do Morza w Mechelinkach na odcinku od ul. Klifowej do ul. Wielopole.

W przyszłości będzie się łączyć z drogami rowerowymi w ul. Klifowej, Szkolnej, Nadmorskiej w Mechelinkach oraz ul. Wiśniową w Pierwoszynie.



Trasy rowerowe gotowe do realizacji

| | | |
|-----------------------|--|--|
| 28. | Trasy rowerowe Kosakowo ul. Złote Piaski i Aloesowa | |
| Lokalizacja | Kosakowo | |
| Rodzaj | Droga rowerowa | |
| Długość odcinka | 1320 m | |
| Szerokość nawierzchni | 2,0 m | |
| Rodzaj nawierzchni | Nawierzchnia asfaltowa | |
| Inne | | |



Cały układ drogowy ul. Złote Piaski, Aloesowa i Leszczynowa został zaprojektowany wraz z drogami rowerowymi i ciągami pieszo -rowerowymi. Będą one stanowiły fragment międzynarodowej trasy rowerowej R-10 od ul. Ogrodowej do ul. Rumskiej oraz połączenie ul. Rumskiej do ul. Leszczynowej.



Trasy rowerowe gotowe do realizacji

| | | |
|--------------------------|--|--|
| 29. | Trasa rowerowa Kosakowo ul. Chrzanowskiego i Nad Stawem | |
| Lokalizacja | Kosakowo | |
| Rodzaj | Droga rowerowa | |
| Długość odcinka | 450 m | |
| Szerokość nawierzchni | 2,0 m | |
| Rodzaj nawierzchni | Kostka betonowa | |
| Inne | | |

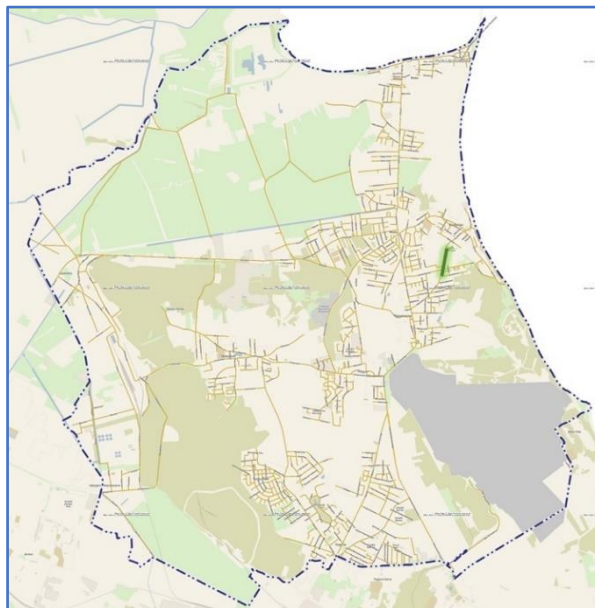


Trasa rowerowa zaprojektowana jako uzupełnienie infrastruktury w ul. Chrzanowskiego oraz dostosowanie ul. Nad Stawem w Kosakowie. W przyszłości połączy ul. Żeromskiego do ul. Rzemieśniczej i dalej do Dębogórza.



Trasy rowerowe gotowe do realizacji

| | | |
|-----------------------|--|--|
| 30. | Trasa rowerowa Pierwoszyno ul. Wiśniowa i Mechelinki ul. Do Morza | |
| Lokalizacja | Pierwoszyno i Mechelinki | |
| Rodzaj | Droga rowerowa | |
| Długość odcinka | 500 m | |
| Szerokość nawierzchni | 2,0 m | |
| Rodzaj nawierzchni | Kostka betonowa | |
| Inne | | |



Trasa rowerowa zaprojektowana wraz z budową ul. Do Morza w Mechelinkach oraz uzupełnienie wybudowanego już fragmentu ul. Wiśniowej w Pierwoszynie. Stanowi główne połączenie od strony Pierwoszyna do Mechelinek w ciągu szlaku Bernarda Chrzanowskiego.



Trasy rowerowe gotowe do realizacji

| | | |
|-----------------------|--|--|
| 31. | Trasa rowerowa Kosakowo ul. Daliowa | |
| Lokalizacja | Kosakowo | |
| Rodzaj | Droga rowerowa | |
| Długość odcinka | 410 m | |
| Szerokość nawierzchni | 2,0 m | |
| Rodzaj nawierzchni | Nawierzchnia asfaltowa | |
| Inne | | |



Trasa rowerowa zaprojektowana wspólnie z budową ul. Daliowej w Kosakowie. Będzie się rozpoczynać od drogi rowerowej w ul. Chrzanowskiego oraz ul. Rzemieślniczej. W przyszłości może połączyć się z ul. Gryfa Pomorskiego.



Trasy rowerowe gotowe do realizacji



Trasy rowerowe w trakcie projektowania



| | | |
|-----------------------|---|--|
| 32. | Trasa rowerowa Pogórze ul. Szkolna (przy SP Pogórze) | |
| Lokalizacja | Pogórze | |
| Rodzaj | Droga rowerowa | |
| Długość odcinka | 370 m | |
| Szerokość nawierzchni | 2,0 m | |
| Rodzaj nawierzchni | Nawierzchnia asfaltowa | |
| Inne | | |

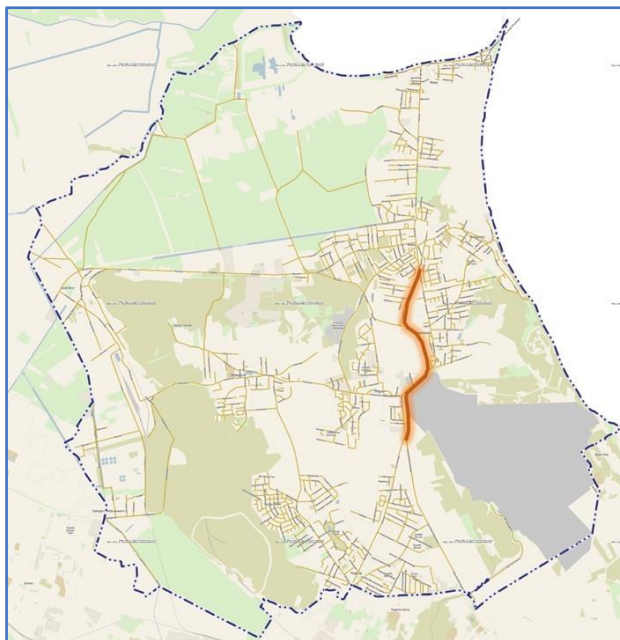


Trasa rowerowa zaprojektowana razem z całą rozbudową ulic w rejonie tzw. starego Pogorza i szkoły podstawowej w Pogórze. W przyszłości połączy od granic administracyjnych miasta Gdynia z ul. Wiejską oraz ul. Szkolną dalej do Suchego Dworu.



Trasy rowerowe w trakcie projektowania

| | | |
|-----------------------|--|--|
| 33. | Nowy Układ Drogowy Kosakowo-Pierwoszyno-Mosty | |
| Lokalizacja | Kosakowo Pierwoszyno Mosty | |
| Rodzaj | Droga rowerowa i ciąg pieszo-rowerowy | |
| Długość odcinka | 2800 m | |
| Szerokość nawierzchni | 2,0 m i 3,5 m | |
| Rodzaj nawierzchni | Nawierzchnia asfaltowa | |
| Inne | | |



Trasa rowerowa i ciągi pieszo-rowerowe zaprojektowane wraz z budową Nowego Układu Drogowego Kosakowo Pierwoszyno Mosty. Będzie to główna komunikacja rowerowa w gminie Kosakowo łącząca od ul. Derdowskiego poprzez Pierwoszyno do Mostów. Będzie się łączyć również z drogami rowerowymi z ul. Chrzanowskiego w Kosakowie, trasą R-10 w ul. Truskawkowej w Pierwoszynie, ul. Rumską oraz ul. Gdyńską w Mostach.



Trasy rowerowe w trakcie projektowania

| | | |
|-----------------------|--|--|
| 34. | Trasa rowerowa Mechelinki ul. Klifowa | |
| Lokalizacja | Mechelinki | |
| Rodzaj | Droga rowerowa | |
| Długość odcinka | 940 m | |
| Szerokość nawierzchni | 2,0 m | |
| Rodzaj nawierzchni | Nawierzchnia asfaltowa | |
| Inne | | |

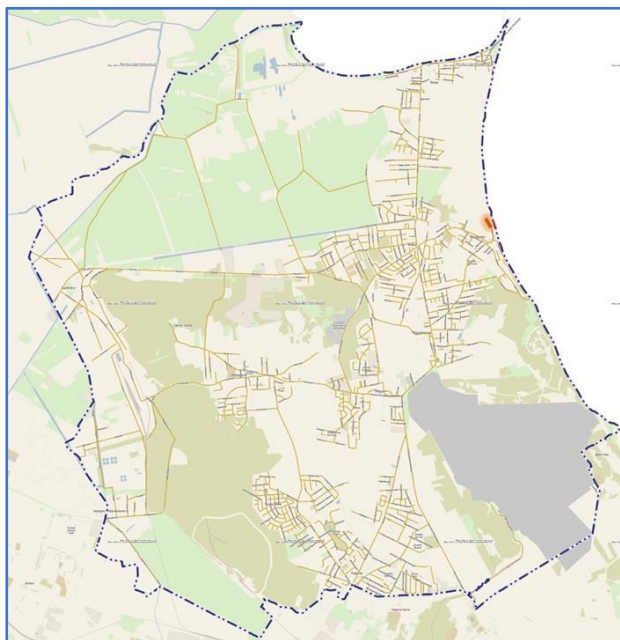


Trasa rowerowa projektowana wspólnie z budową ul. Klifowej w miejscowości Mechelinki. Będzie przebiegać w ciągu międzynarodowej trasy rowerowej R-10. Bardzo malowniczo położona z pięknymi widokami na Zatokę Pucką. Docelowo połączy ul. Jabłoniową z Pierwoszyna przez las do ul. Szkolnej w Mechelinkach.



Trasy rowerowe w trakcie projektowania

| | | |
|--------------------------|--|--|
| 35. | Trasa rowerowa Mechelinki ul. Nadmorska | |
| Lokalizacja | Mechelinki | |
| Rodzaj | Ciąg pieszo- -rowerowy | |
| Długość odcinka | 100 m | |
| Szerokość nawierzchni | 3,5 m | |
| Rodzaj nawierzchni | Nawierzchnia asfaltowa | |
| Inne | | |

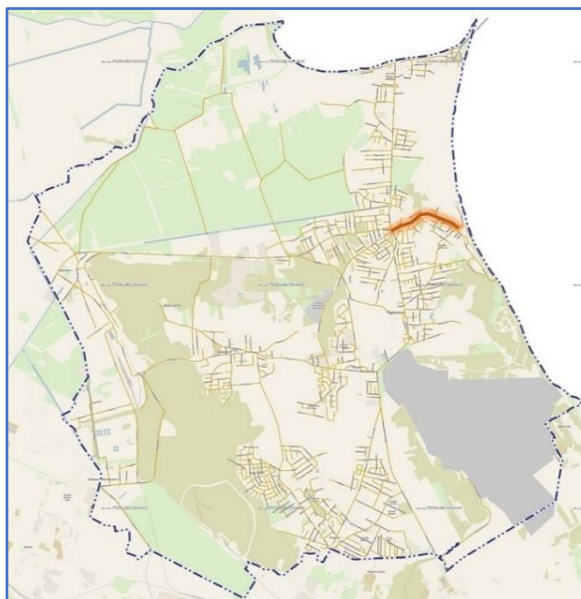


Ciąg pieszo-rowerowy projektowany wspólnie z zagospodarowaniem terenów przy ul. Nadmorskiej w Mechelinkach. Będzie to krótki fragment, który połączy wykonany w 2014 r. ciąg pieszo-rowerowy na wysokości przystani rybackiej z wybudowanym ciągiem pieszo-rowerowym przy skansenie.



Trasy rowerowe w trakcie projektowania

| | | |
|-----------------------|--|--|
| 36. | Trasa rowerowa Mosty i Mechelinki ul. Szkolna | |
| Lokalizacja | Mosty Mechelinki | |
| Rodzaj | Droga rowerowa i pas rowerowy | |
| Długość odcinka | 1140 m | |
| Szerokość nawierzchni | 2,0 m | |
| Rodzaj nawierzchni | Nawierzchnia asfaltowa | |
| Inne | | |

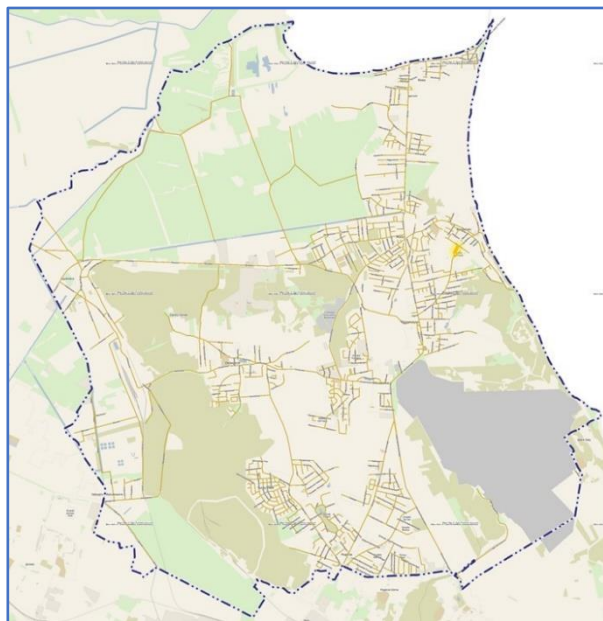


Trasa rowerowa projektowana razem z rozbudową ul. Szkolnej z Mostów do Mechelinek. Ze względu na bardzo duży ruch zwłaszcza turystyczny będzie stanowić ważny element ścieżek rowerowych w gminie Kosakowo. Będzie elementem międzynarodowej trasy rowerowej R-10.



Trasy rowerowe w trakcie projektowania

| | | |
|-----------------------|--|--|
| 37. | Trasa rowerowa Mechelinki ul. Do Morza - III etap | |
| Lokalizacja | Mechelinki | |
| Rodzaj | Droga rowerowa | |
| Długość odcinka | 140 m | |
| Szerokość nawierzchni | 2,0 m | |
| Rodzaj nawierzchni | Nawierzchnia asfaltowa | |
| Inne | | |



Planowana droga rowerowa będzie stanowiła uzupełnienie brakującego fragmentu drogi rowerowej w ul. Do Morza pomiędzy I i II etapem. Będzie kontynuacją trasy od Pierwoszyna do Mechelinek.

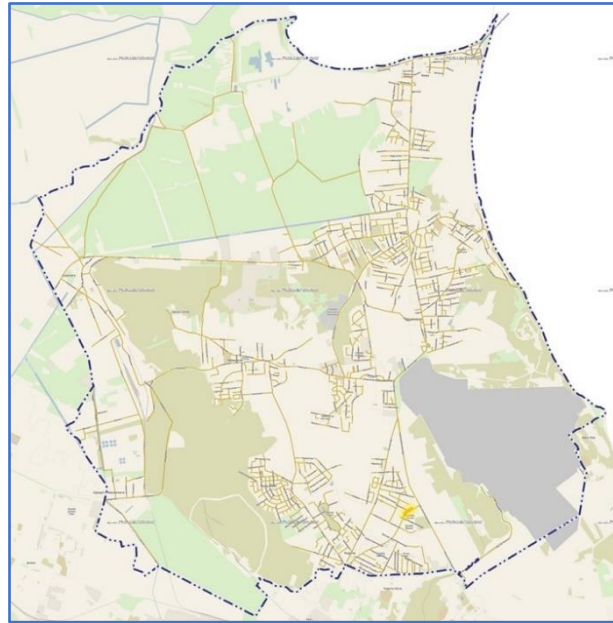


Trasy rowerowe w trakcie projektowania



Trasy rowerowe planowane do wykonania

| | | |
|-----------------------|--|--|
| 38. | Trasa rowerowa Pogórze ul. Kościuszki przy obelisku | |
| Lokalizacja | Pogórze | |
| Rodzaj | Droga rowerowa | |
| Długość odcinka | 190 m | |
| Szerokość nawierzchni | 2,0 m | |
| Rodzaj nawierzchni | Kostka betonowa | |
| Inne | | |

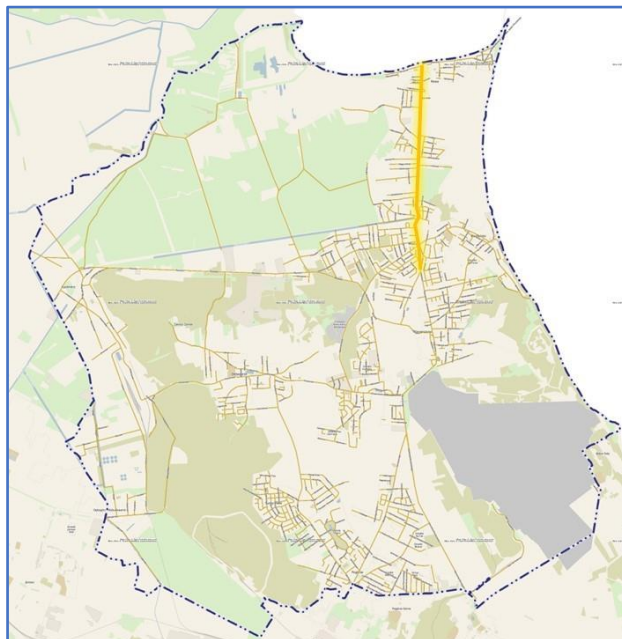


Planowana trasa rowerowa powinna stanowić uzupełnienie drogi rowerowej w ul. Kościuszki. Po zrealizowaniu brakującego fragmentu będzie można bez przeszkód przejechać od ul. Derdowskiego do ul. Paderewskiego i ul. Wiejskiej.



Trasy rowerowe planowane do wykonania

| | | |
|-----------------------|---|--|
| 39. | Trasa rowerowa Mosty ul. Gdyńska i Rewa ul. Morska | |
| Lokalizacja | Mosty Rewa | |
| Rodzaj | Droga rowerowa | |
| Długość odcinka | 2950 m | |
| Szerokość nawierzchni | 2,0 m | |
| Rodzaj nawierzchni | Nawierzchnia asfaltowa | |
| Inne | | |



Jedna z najbardziej pilnych do wykonania inwestycji w zakresie komunikacji rowerowej. Stanowi odcinek o długości blisko 3 km od ul. Szkolnej w Mostach do ul. Jantarowej w Rewie. Szczególnie w sezonie wakacyjnym można zaobserwować bardzo duży ruch rowerowy, co w połączeniu z również sporym ruchem samochodowym powoduje duże utrudnienia dla wszystkich uczestników ruchu.



Trasy rowerowe planowane do wykonania

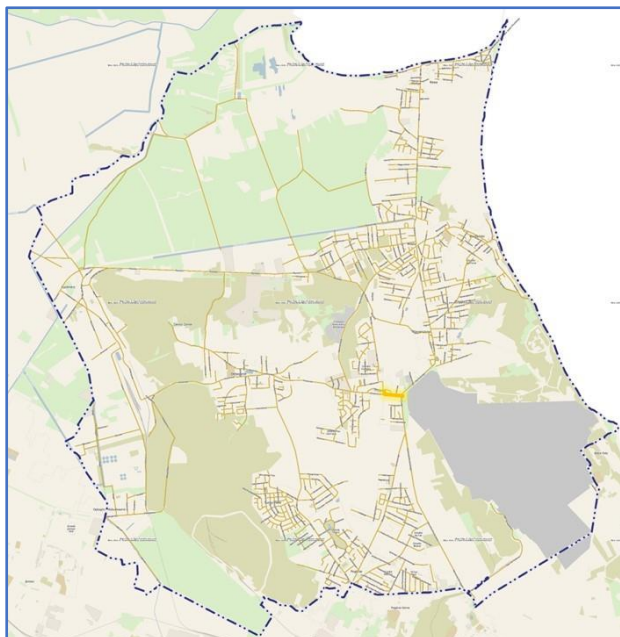
| | | | |
|-----------------------|---|--|--|
| 40. | Trasa rowerowa Kosakowo ul. Rumska od Zielonej do Żłote Piaski | |  |
| Lokalizacja | Mosty | | |
| Rodzaj | Droga rowerowa | | |
| Długość odcinka | 1470 m | | |
| Szerokość nawierzchni | 2,0 m | | |
| Rodzaj nawierzchni | Nawierzchnia asfaltowa | | |
| Inne | | | |

Planowana trasa rowerowa powinna połączyć od projektowanego nowego układu drogowego Kosakowo Pierwoszyno Mosty wzdłuż ul. Rumskiej do ul. Żłote Piaski. Powinna się również łączyć z drogami rowerowymi w ul. Rzemieśniczej i Aloesowej.



Trasy rowerowe planowane do wykonania

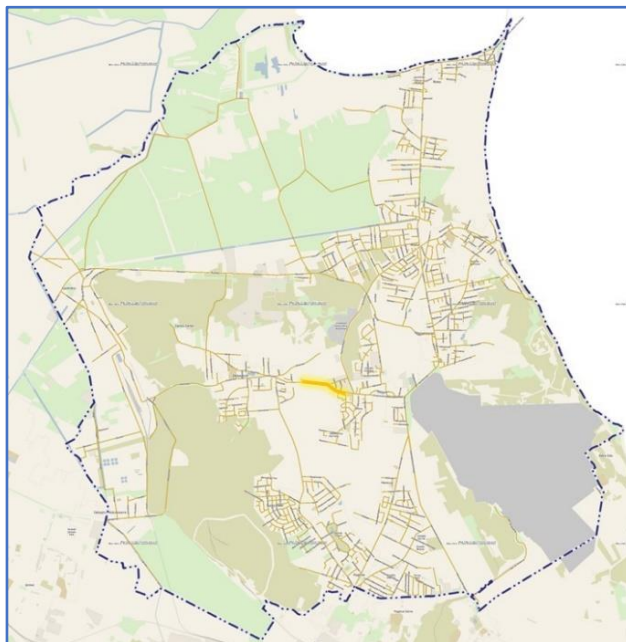
| | | |
|-----------------------|---|--|
| 41. | Trasa rowerowa Kosakowo ul. Chrzanowskiego | |
| Lokalizacja | Kosakowo | |
| Rodzaj | Droga rowerowa | |
| Długość odcinka | 200 m | |
| Szerokość nawierzchni | 2,0 m | |
| Rodzaj nawierzchni | Nawierzchnia asfaltowa | |
| Inne | | |



Planowany fragment trasy rowerowej byłby uzupełnieniem tras rowerowych od nowego układu drogowego Kosakowo Pierwoszyno Mosty oraz węzła integracyjnego w Kosakowie poprzez ul. Chrzanowskiego do Dębogórza. Ze względu na bardzo wąski pas drogowy w tym miejscu wymagane byłoby jego poszerzenie lub ewentualnie organizacja ruchu bezpośrednio na jezdni wspólnie z ruchem samochodowym.



| | | |
|-----------------------|--|--|
| 42. | Trasa rowerowa Kosakowo ul. Chrzanowskiego i Dębogórze ul. Pomorska | |
| Lokalizacja | Kosakowo, Dębogórze | |
| Rodzaj | Droga rowerowa | |
| Długość odcinka | 650 m | |
| Szerokość nawierzchni | 2,5 m | |
| Rodzaj nawierzchni | Nawierzchnia asfaltowa | |
| Inne | | |

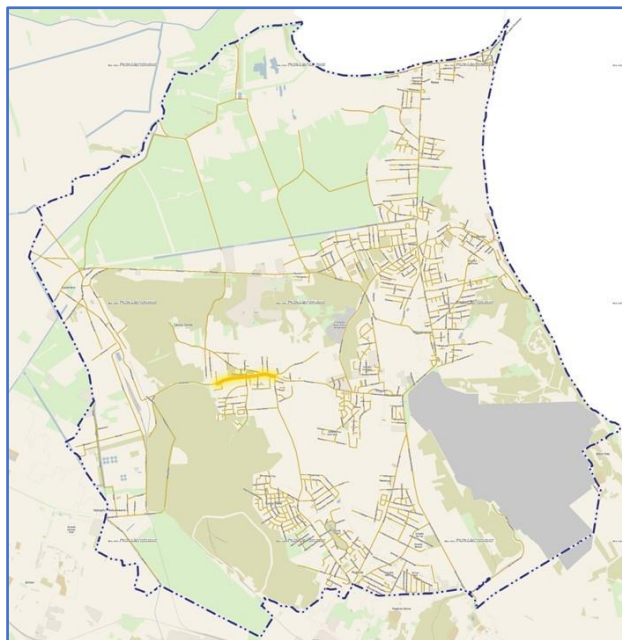


Planowana trasa rowerowa będzie uzupełnieniem pomiędzy wykonanym ciągiem pieszo-rowerowym w Kosakowie do budowanego ronda na skrzyżowaniu ul. Pomorskiej i Gronowej w Dębogórze.



Trasy rowerowe planowane do wykonania

| | | |
|-----------------------|--|--|
| 43. | Trasa rowerowa Dębogórze ul. Pomorska | |
| Lokalizacja | Dębogórze | |
| Rodzaj | Droga rowerowa | |
| Długość odcinka | 900 m | |
| Szerokość nawierzchni | 2,0 m | |
| Rodzaj nawierzchni | Nawierzchnia asfaltowa | |
| Inne | | |

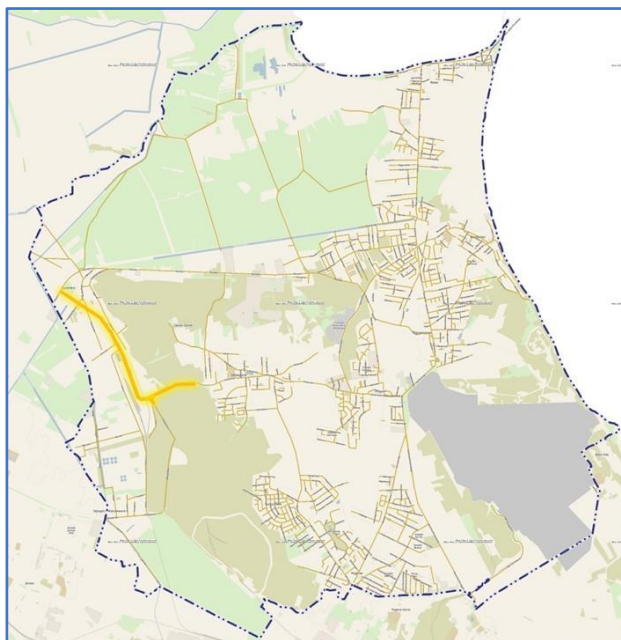


Trasa rowerowa w Dębogórze jako uzupełnienie infrastruktury dla komunikacji rowerowej. Planowany odcinek połączy realizowaną obecnie drogę rowerową na skrzyżowaniu ul. Pomorskiej i Gronowej oraz wybudowany fragment ciągu pieszo-rowerowym przy skwerze w Dębogórze.

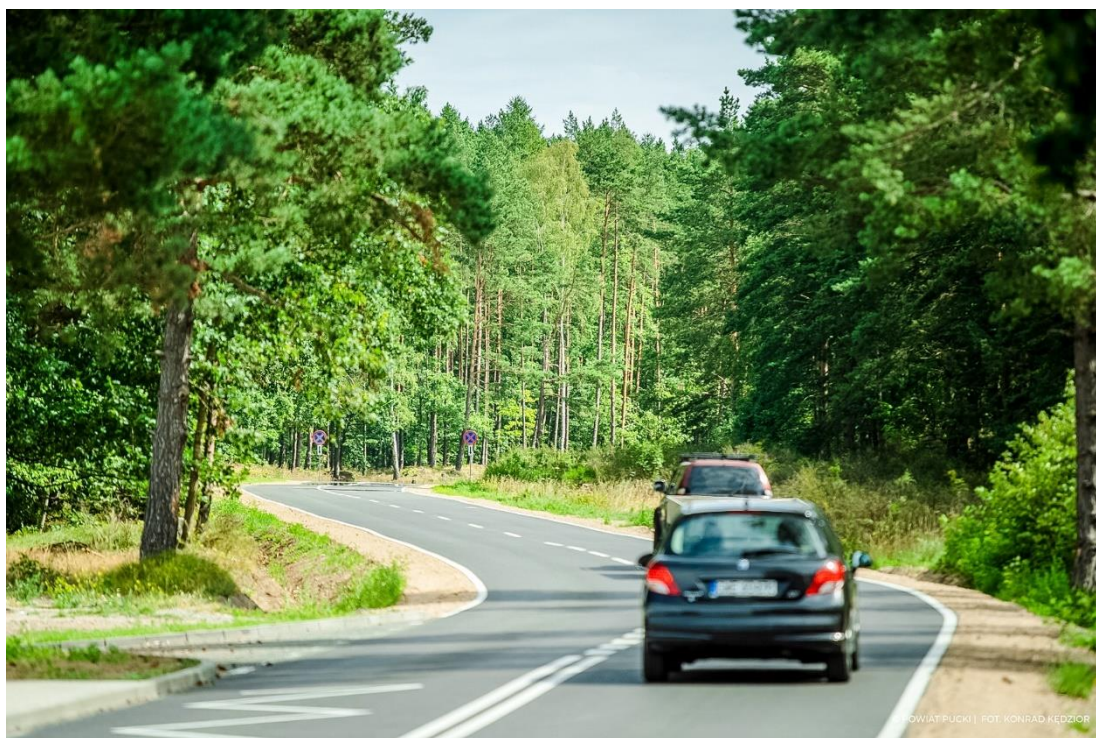


Trasy rowerowe planowane do wykonania

| | | |
|-----------------------|--|--|
| 44. | Trasa rowerowa Dębogórze skwer - Kazimierz ul. Rumska | |
| Lokalizacja | Kazimierz Dębogórze | |
| Rodzaj | Droga rowerowa | |
| Długość odcinka | 2950 m | |
| Szerokość nawierzchni | 2,5 m | |
| Rodzaj nawierzchni | Nawierzchnia asfaltowa | |
| Inne | | |

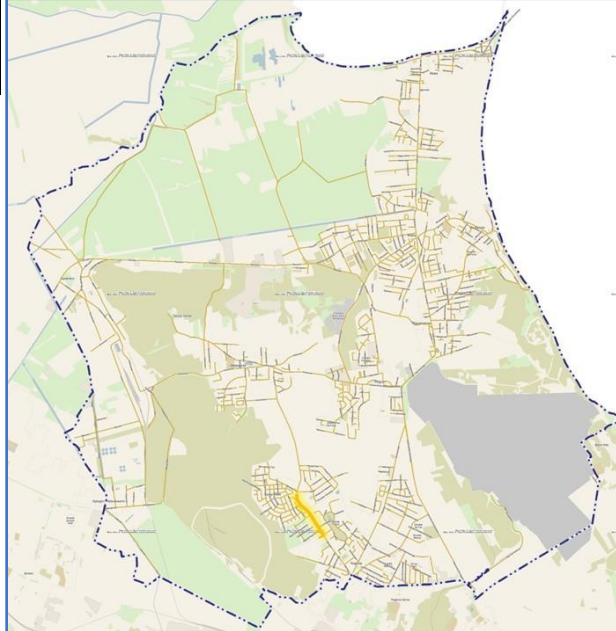


Planowana trasa rowerowa będzie połączeniem Dębogórze i Kazimierza w ciągu ul. Pomorskiej i Kwietniowej. Początek odcinka to wybudowany ciąg pieszo-rowerowy przy skwerze w Dębogórze, kolejny element to skrzyżowanie z ul. Partyzantów i drogą rowerową w kierunku Dębogórze-Wybudowania. Koniec odcinka to skrzyżowanie ulic Kwietniowej i Rumskiej w Kazimierzu.



Trasy rowerowe planowane do wykonania

| | | |
|-----------------------|--|--|
| 45. | Trasa rowerowa Pogórze i Suchy Dwór ul. Szkolna | |
| Lokalizacja | Suchy Dwór Pogórze | |
| Rodzaj | Droga rowerowa | |
| Długość odcinka | 700 m | |
| Szerokość nawierzchni | 2,0 m | |
| Rodzaj nawierzchni | Nawierzchnia asfaltowa | |
| Inne | | |




Planowana droga rowerowa będzie ważnym połączeniem na trasie pomiędzy miastem Gdynia, miejscowościami Pogórze, Suchy Dwór i Dębogórze. Rozpocznie się od nawiązania do istniejącego ciągu pieszo-rowerowego w Pogórze do budowanego ronda na skrzyżowaniu ul. Szkolnej, Paska, Sowiej i Reja w Suchym Dworze.



Trasy rowerowe planowane do wykonania

| | | |
|-----------------------|--|--|
| 46. | Trasa rowerowa Mosty ul. Ogrodowa | |
| Lokalizacja | Mosty | |
| Rodzaj | Droga rowerowa | |
| Długość odcinka | 760 m | |
| Szerokość nawierzchni | 2,0 m | |
| Rodzaj nawierzchni | Kostka betonowa | |
| Inne | | |

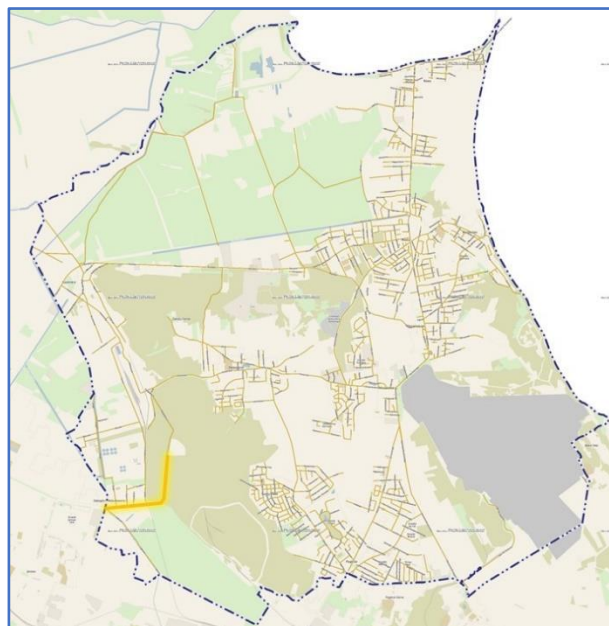


Trasa rowerowa stanowi odcinek międzynarodowej trasy rowerowej R-10. Obecnie komunikacja rowerowa połączona jest z ruchem samochodowym i ruchem pieszym. W przyszłości planowane jest wydzielenie pasa ruchu dla rowerów lub ewentualnie wykonanie ul. Ogrodowej jako jezdni jednokierunkowej, a w poboczu lokalizacja drogi rowerowej.



Trasy rowerowe planowane do wykonania

| | | |
|-----------------------|---|--|
| 47. | Trasa rowerowa Dębogórze-Wyb. ul. Dębogórska i Partyzantów | |
| Lokalizacja | Dębogórze -Wybudowanie | |
| Rodzaj | Droga rowerowa | |
| Długość odcinka | 1540 m | |
| Szerokość nawierzchni | 2,5 m | |
| Rodzaj nawierzchni | Nawierzchnia asfaltowa | |
| Inne | | |



Planowana trasa rowerowa będzie stanowiła uzupełnienie infrastruktury do komunikacji rowerowej w ciągu ul. Partyzantów i Dębogórskiej w Dębogórze-Wybudowaniu. Docelowo połączy się z istniejącym ciągiem pieszo -rowerowym w mieście Rumia.



Trasy rowerowe planowane do wykonania



Mechelinki 4,0 km

Puck 23,2 km



GMINA
KOSAKOWO

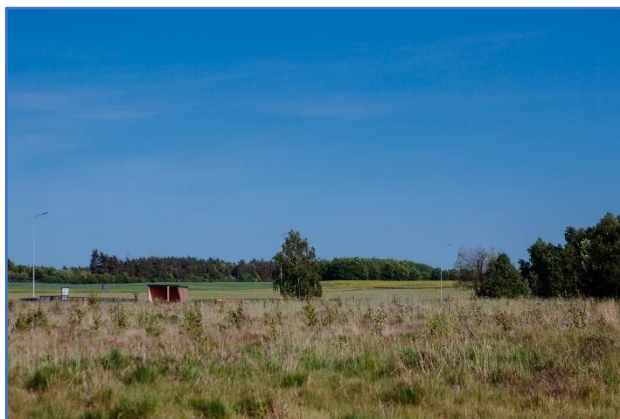
PIERŚCIEN
ZATOKI



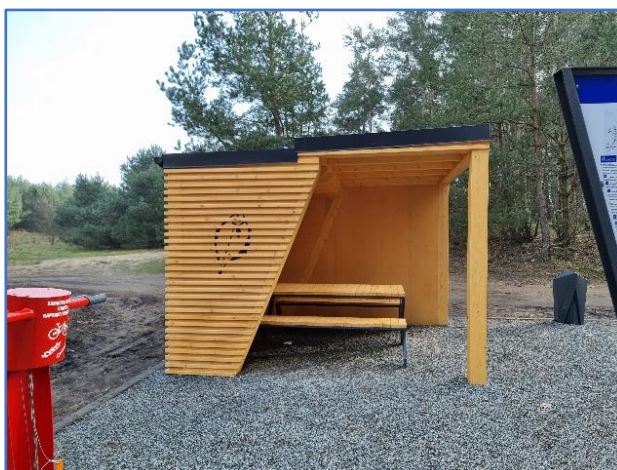
9. Miejsca obsługi rowerzystów:

Ważnym elementem całego systemu ścieżek rowerowych jest organizacja infrastruktury towarzyszącej, takiej jak na przykład miejsca obsługi rowerzystów. W gminie Kosakowo na dzień sporządzania niniejszego programu są wykonane trzy takie miejsca zlokalizowane przy międzynarodowej trasie rowerowej R-10.

a. Pogórze, ul. Derdowskiego



b. Pierwoszyno, ul. Jabłoniowa przez las

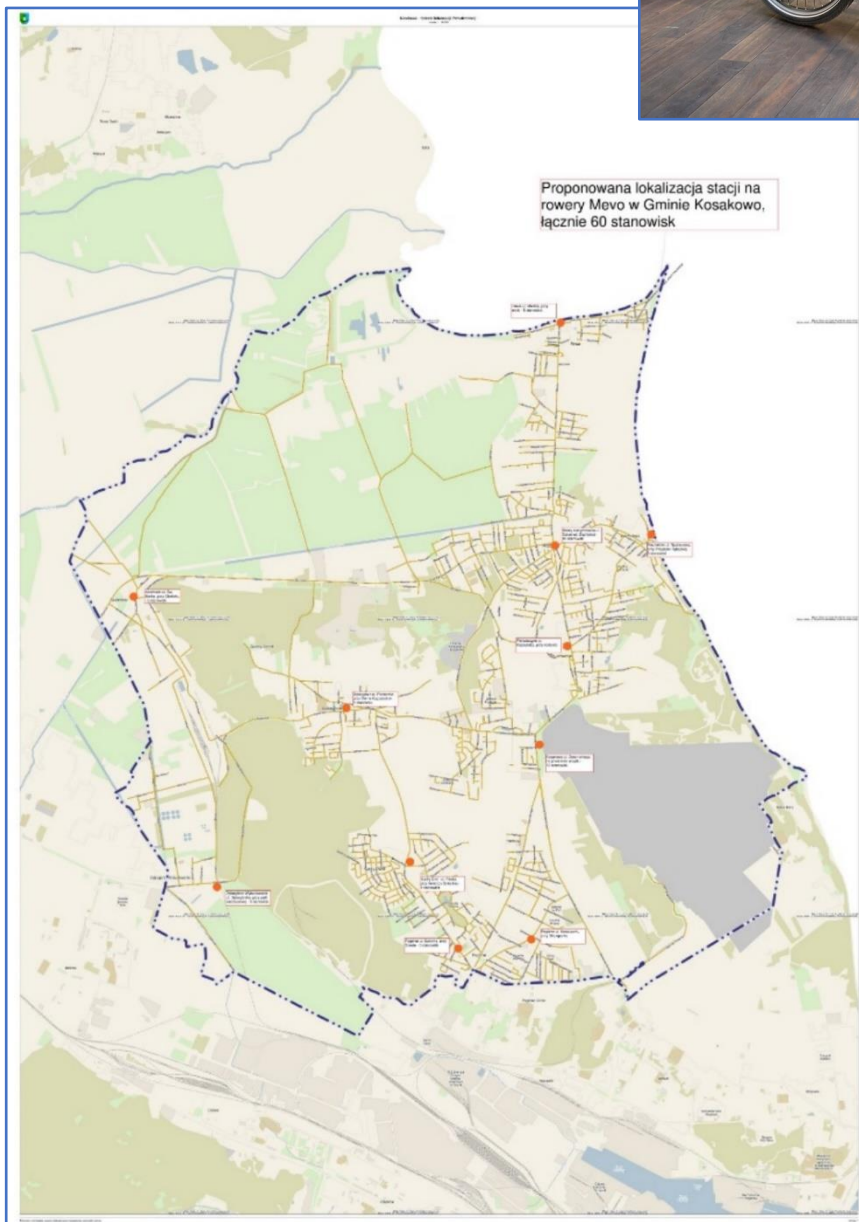


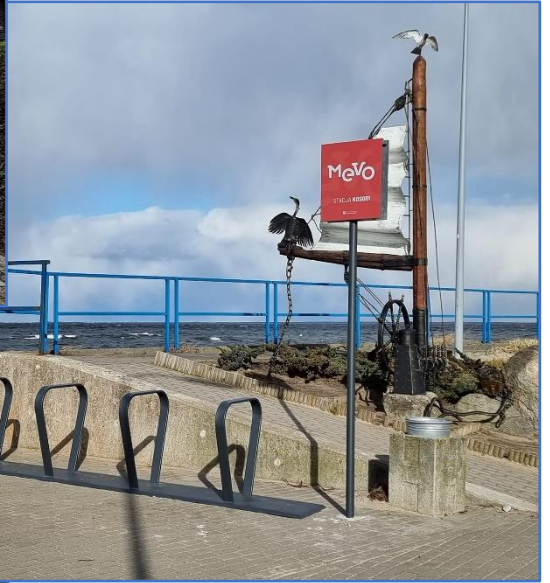
c. Mosty w pobliżu Rezerwatu Beka



10. Rower Metropolitalny:

Uzupełnieniem całej oferty komunikacji rowerowej powinien być sprawnie działający rower metropolitalny, którym mieszkańcy mogliby poruszać się do sąsiednich gmin. Na dzień opracowania niniejszego programu gmina Kosakowo przystąpiła wspólnie z innymi gminami do realizacji roweru metropolitalnego MEVO. W gminie Kosakowo zainstalowanych jest łącznie 11 stacji rowerowych. Poniżej prezentujemy schemat lokalizacji stacji rowerowych MEVO





11. Stacje naprawy rowerów:

W Kosakowie, Mechelinkach, Rewie i Dębogórzcu-Wybudowaniu zamontowane zostały bardzo praktyczne stacje do naprawy rowerów, które pomagają usunąć awarie wymagające użycia narzędzi. Stacje znajdują się w miejscach najchętniej odwiedzanych przez rowerzystów a średnia odległość pomiędzy nimi jest nie większa niż 3 km.



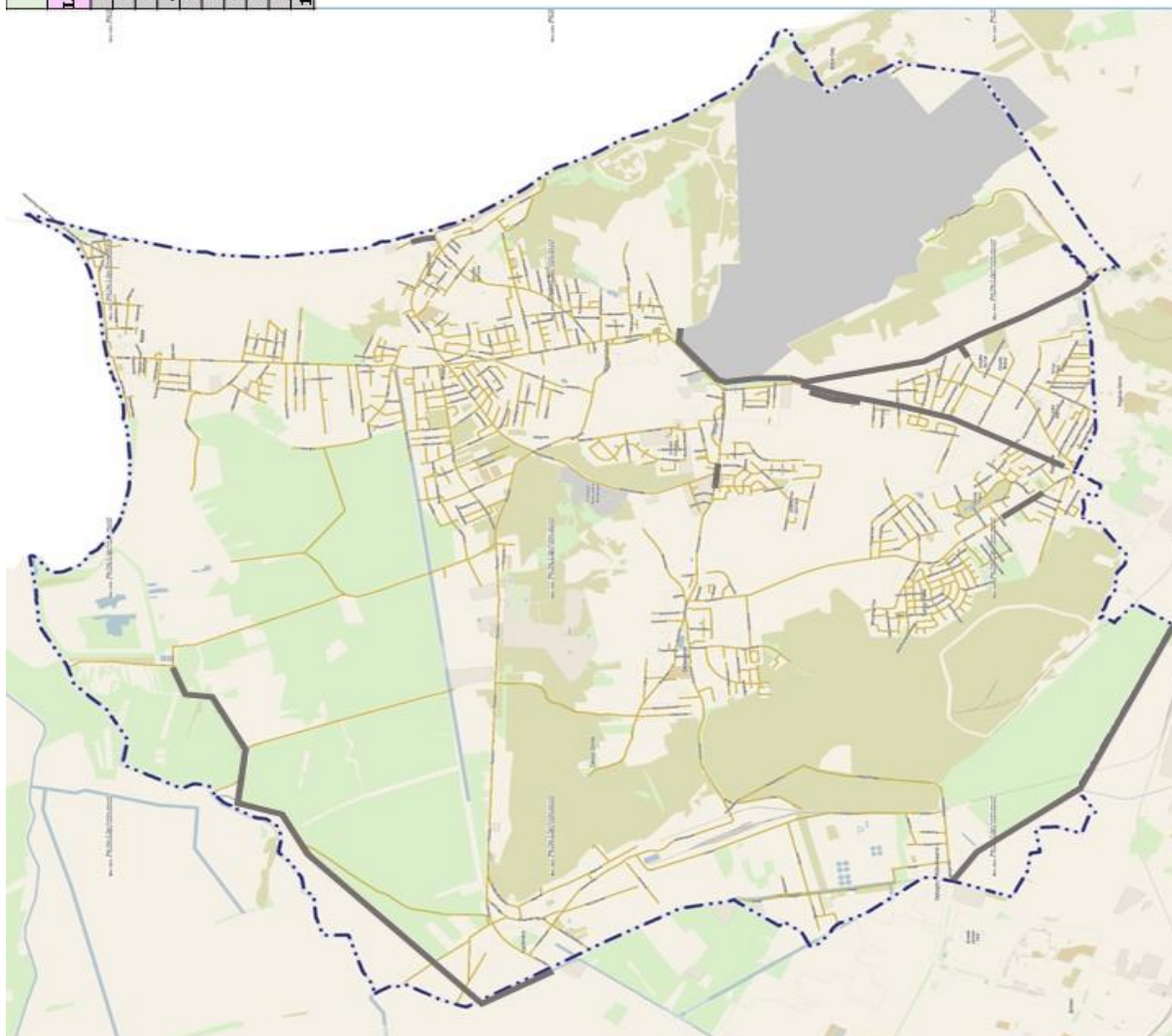
12. Część opisowa podsumowania:

- 1) Zgodnie z przedstawionymi powyżej zestawieniami docelowa sieć tras rowerowych w gminie Kosakowo będzie wynosić około 48,330 km
- 2) Do dnia dzisiejszego wykonano łącznie około 19,800 km, a licząc z inwestycjami w trakcie realizacji można założyć, że do końca 2023 r. sieć tras rowerowych w gminie Kosakowo wyniesie 26,590 km, co będzie stanowić około 55,0 % całości planowanych tras rowerowych.
- 3) Biorąc pod uwagę, że wykonanie powyższych tras rowerowych w gminie Kosakowo trwało około 11 lat, zakłada się, że realizacja inwestycji infrastruktury rowerowej, które są gotowe do realizacji, w projektowaniu lub w planach powinna zająć następne około 10 lat.

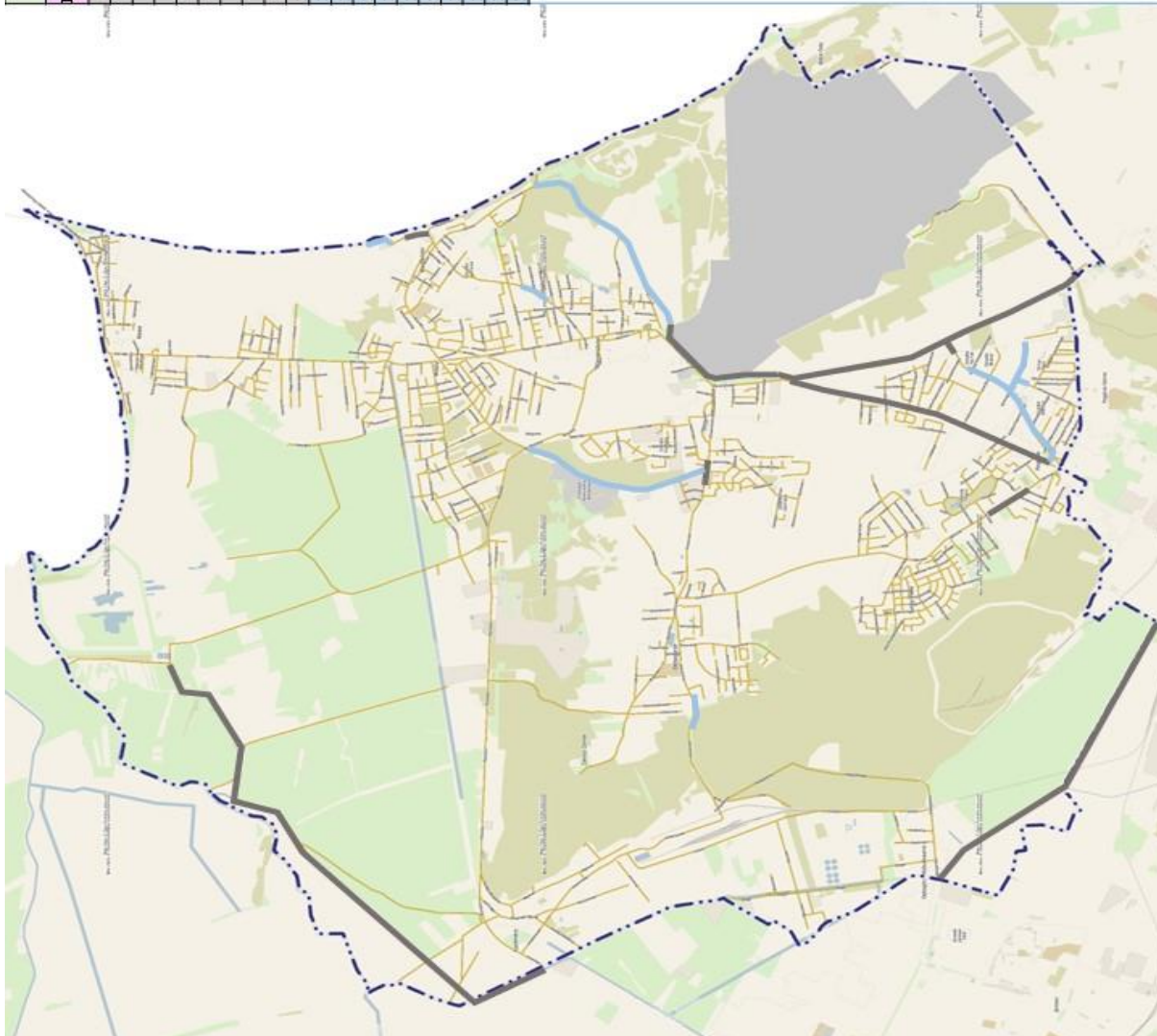
13. Podsumowanie – tabele i mapy

- 1) W dalszej części przedstawiono w sposób narastający sześć zbiorczych tabel i map poglądowych odpowiadających poszczególnym etapom realizacji niniejszego programu rozwoju sieci tras rowerowych w gminie Kosakowo. Po jego zakończeniu i zrealizowaniu trasy rowerowe będą stanowić spójną całość i będą tworzyły kompleksowy system transportowy.
- 2) Na ostatniej, siódmej planszy, przedstawiono propozycję dalszego rozwoju systemu tras rowerowych już po zakończeniu niniejszego programu.

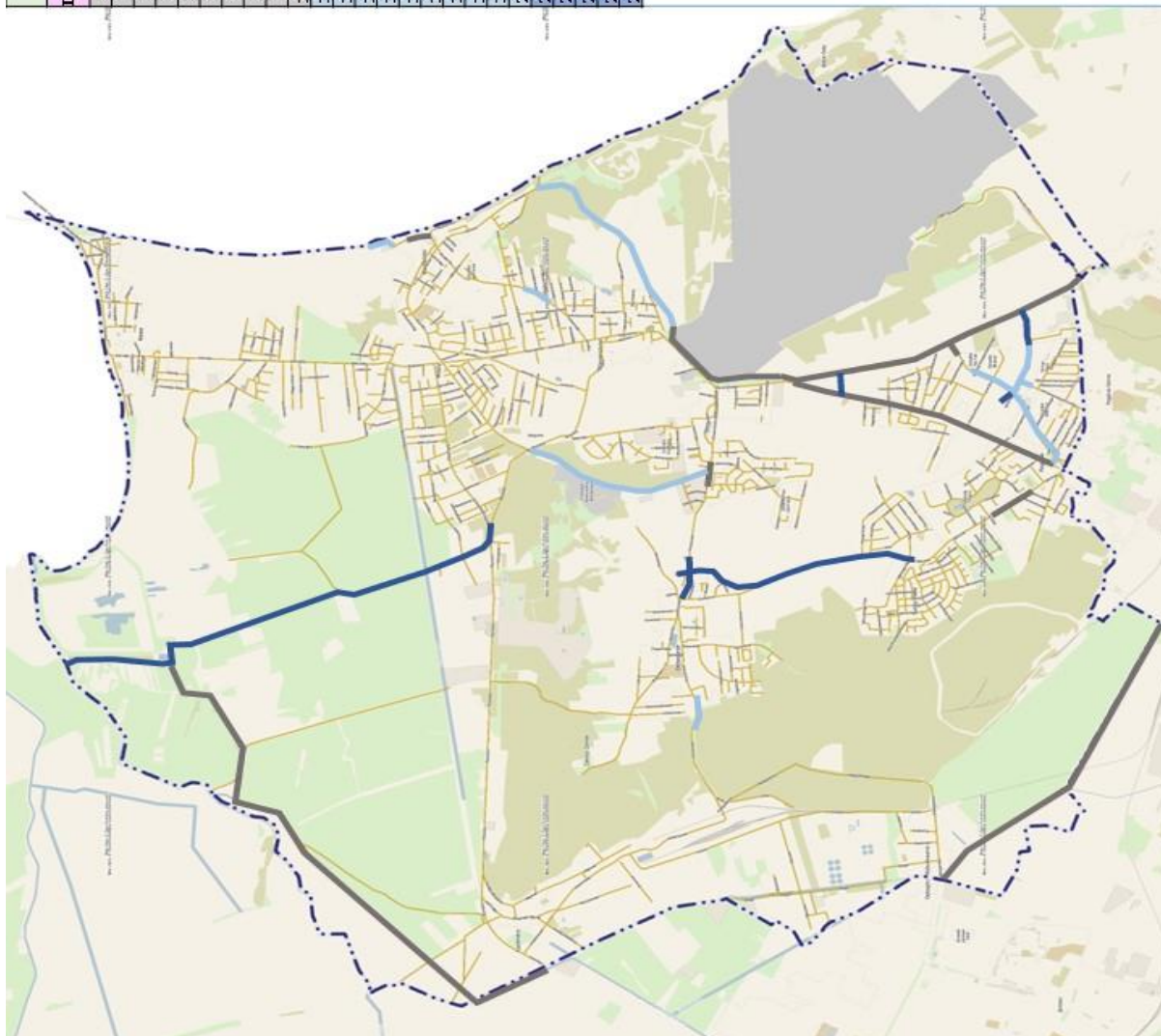
| Program Rozwoju tras rowerowych w Gminie Kosakowo | | | | | |
|---|--|-----------------|--------------|---------------|-------------------|
| lp. | Nazwa trasy | data utworzenia | długość m | stan projektu | Długość całkowita |
| 1. | Debowiarze Wybudowanie ul. Łąkowa | 2013 | 2880 | zrealizowany | 14 410 |
| 2. | Kacimierz droga do składowiska popiołów | 2013 | 4690 | zrealizowany | |
| 3. | Kosakowo od ronda w Kosakowie do Pierwoszyca | 2014 | 1790 | zrealizowany | |
| 4. | Popirza ul. Wąsiska i Kosakowo ul. Zenonowskię | 2014 | 1920 | zrealizowany | |
| 5. | Kosakowo przy szkole podstawowej | 2014 | 420 | zrealizowany | |
| 6. | Mechelniki ul. Na dmanśka | 2014 | 170 | zrealizowany | |
| 7. | Popirza - Kosakowo ul. Derdowskię | 2018 | 2350 | zrealizowany | |
| 8. | Popirza ul. Kościński . I etap | 2018 | 110 | zrealizowany | |
| 9. | Popirza ul. Szkołna | 2018 | 400 | zrealizowany | |
| 10. | Kosakowo ul. Chrzanowskię przy Rzemieślniczej | 2018 | 180 | zrealizowany | |



| Program Rozwoju tras rowerowych w Gminie Kosakowo | | | | | | Długość całkowita |
|---|--|-----------------|------------|---------------|--|-------------------|
| lp. | Nazwa trasy | data utworzenia | długość mb | stan projektu | | |
| 1 | Debogatka Wylądowanie ul. Łąkowa | 2013 | 2880 | zrealizowany | | 14 410 |
| 2 | Kozanierz droga do składowiska popiołów | 2013 | 4690 | zrealizowany | | |
| 3 | Kosakowo odron da w Kosakowie do Pierwoszyja | 2014 | 1290 | zrealizowany | | |
| 4 | Pogórze ul. Wąjska i Kosakowo ul. Zeromskiego | 2014 | 1970 | zrealizowany | | |
| 5 | Kosakowo przy szkole podstaowej | 2014 | 420 | zrealizowany | | |
| 6 | Mechehaki ul. Na dmarska | 2014 | 170 | zrealizowany | | |
| 7 | Pogórze - Kosakowo ul. Derdowskiego | 2018 | 2350 | zrealizowany | | |
| 8 | Pogórze ul. Kosciuszki - I etap | 2018 | 110 | zrealizowany | | |
| 9 | Pogórze ul. Szkolna | 2018 | 400 | zrealizowany | | |
| 10 | Kosakowo ul. Chrzanoskiego przy Rozemnie-Slutzej | 2018 | 180 | zrealizowany | | |
| 11 | Pogórze ul. Kosciuszki - II etap | 2019 | 500 | zrealizowany | | 5 390 |
| 12 | Pogórze ul. Kosciuszki - III etap | 2020 | 580 | zrealizowany | | |
| 13 | Pogórze ul. Pa dewskiego - I etap | 2020 | 430 | zrealizowany | | |
| 14 | Pogórze ul. Czechowicza - I etap | 2020 | 80 | zrealizowany | | |
| 15 | Mechehaki skansen | 2019 | 100 | zrealizowany | | |
| 16 | Pierwoszyja ul. Wisniowa - I etap | 2020 | 150 | zrealizowany | | |
| 17 | Debogatka ul. Pomorska przy Skwerze | 2021 | 200 | zrealizowany | | |
| 18 | Kosakowo ul. Rozemnie-Slutza | 2021 | 1570 | zrealizowany | | |
| 19 | Pierwoszyja ul. Truskawkowa | 2021 | 1080 | zrealizowany | | |
| 20 | Pierwoszyja ul. Jablonkowa do ul. Klifowej | 2022 | 750 | zrealizowany | | |

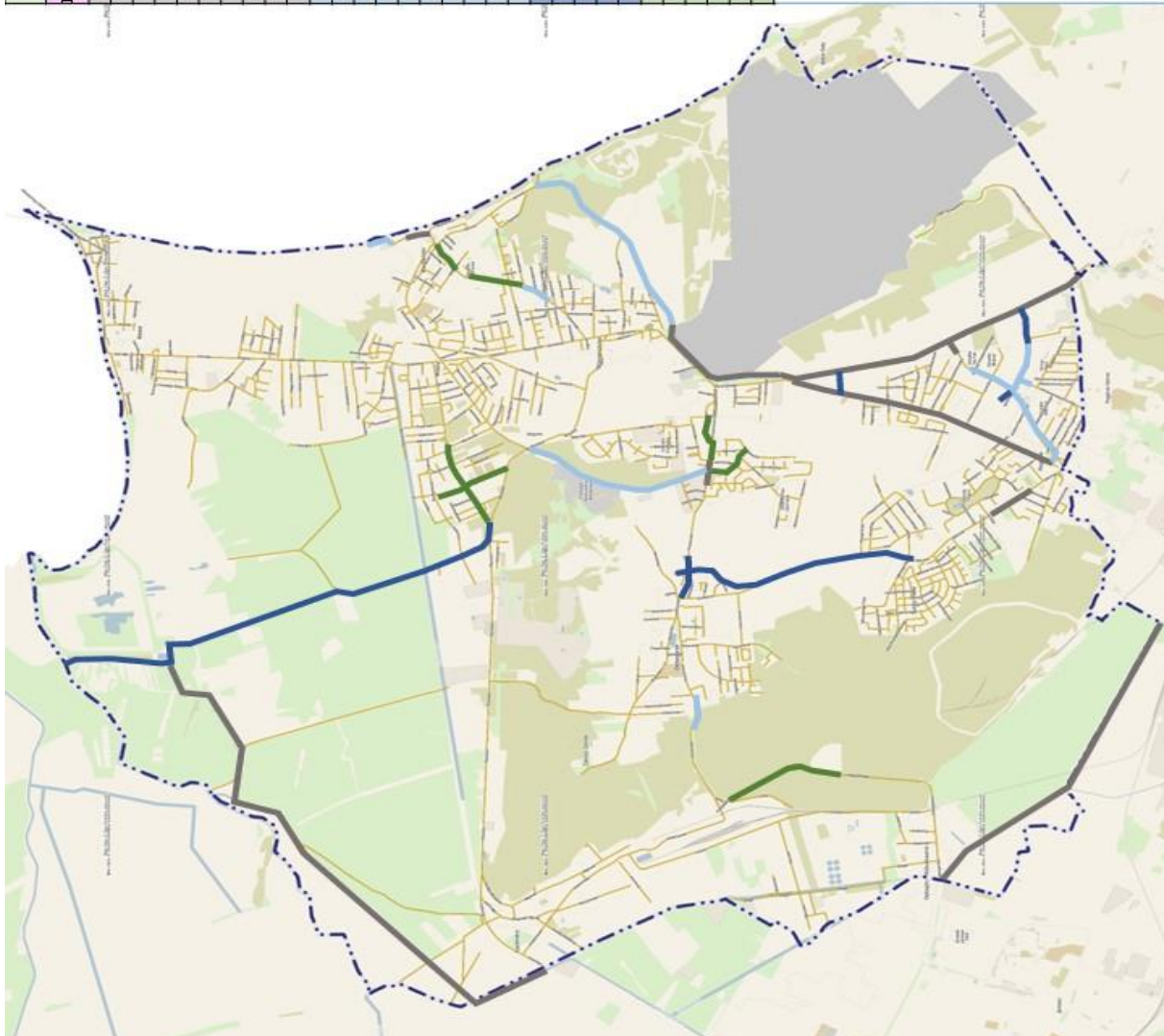


| Program Rozwoju tras rowerowych w Gminie Kosakowo | | | | | | |
|---|---|-----------------|------------|---------------|-------------------|--|
| Lp. | Nazwa trasy | data utworzenia | długość mb | stan projektu | Długość całkowita | |
| 1. | Debowe Wzlecie ul. Łalkowa | 2013 | 2880 | zrealizowany | | |
| 2. | Kamienny szlak do składowiska popiołów | 2013 | 4690 | zrealizowany | | |
| 3. | Kosakowo od ronda w Kosakowie do Pierwoszyca | 2014 | 1290 | zrealizowany | | |
| 4. | Pogorze ul. Wiśniewska i Kosakowo ul. Żeromskiego | 2014 | 1920 | zrealizowany | | |
| 5. | Kosakowo przy szkole podstawowej | 2014 | 420 | zrealizowany | | |
| 6. | Mechelinki ul. Nadmońska | 2014 | 170 | zrealizowany | | |
| 7. | Pogorze - Kosakowo ul. Derbowskiego | 2018 | 2350 | zrealizowany | | |
| 8. | Pogorze ul. Kościuszki - I etap | 2018 | 110 | zrealizowany | | |
| 9. | Pogorze ul. Szkolna | 2018 | 400 | zrealizowany | | |
| 10. | Kosakowo ul. Chrzanowskiego przy Rzemieślniczej | 2018 | 180 | zrealizowany | | |
| 11. | Pogorze ul. Kościuszki - II etap | 2019 | 500 | zrealizowany | | |
| 12. | Pogorze ul. Kościuszki - III etap | 2020 | 580 | zrealizowany | | |
| 13. | Pogorze ul. Padewskiego - I etap | 2020 | 430 | zrealizowany | | |
| 14. | Pogorze ul. Czechowicza - I etap | 2020 | 80 | zrealizowany | | |
| 15. | Mechelinki skansen | 2019 | 100 | zrealizowany | | |
| 16. | Pierwoszyca ul. Wiśniewska - I etap | 2020 | 150 | zrealizowany | | |
| 17. | Debowe Wzlecie ul. Pomorska przy Skwarze | 2021 | 200 | zrealizowany | | |
| 18. | Kosakowo ul. Rzemieślnicza | 2021 | 1520 | zrealizowany | | |
| 19. | Pierwoszyca ul. Truskawkowa | 2021 | 1080 | zrealizowany | | |
| 20. | Pierwoszyca ul. Jabłoniowa do ul. Kłkowej | 2022 | 750 | zrealizowany | | |
| 21. | Kosakowo ul. Gryfa Pomorskiego | 2022 | 220 | w realizacji | | |
| 22. | Debowe Wzlecie ul. Chmielna i Suchy Dwór ul. Paszka | 2023 | 2300 | w realizacji | | |
| 23. | Pogorze przy Przedszkolu | 2023 | 170 | w realizacji | | |
| 24. | R-10 Mosty od ul. Runskiej do gminy Puck | 2023 | 3840 | w realizacji | | |
| 25. | Pogorze ul. Padewskiego - II etap | 2023 | 310 | w realizacji | | |
| | | | | | 14 410 | |
| | | | | | 5 390 | |
| | | | | | 6 790 | |

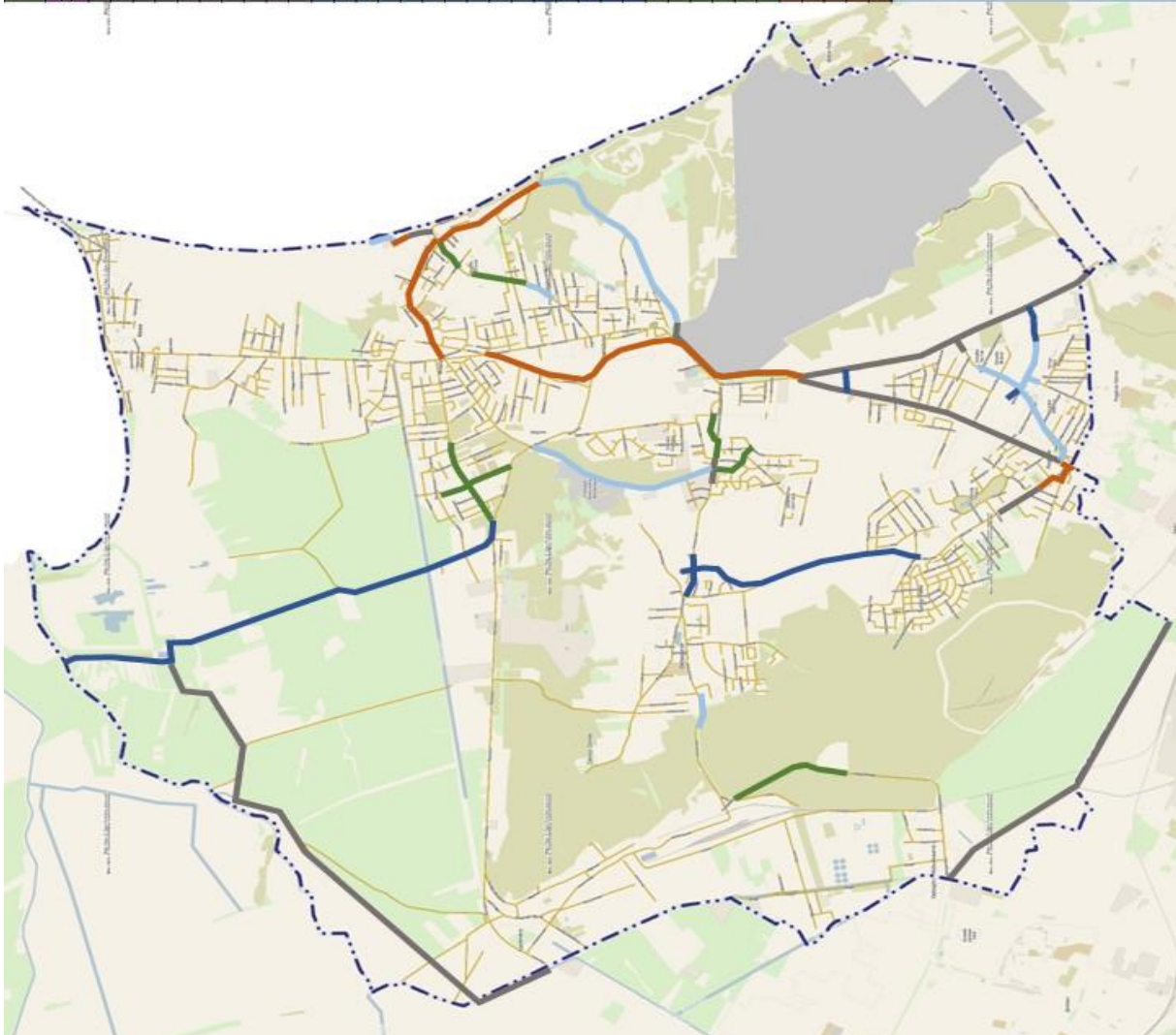


Etap 4

| Program Rozwoju tras rowerowych w Gminie Kosakowo | | | | | | | Długość całkowita |
|---|--|-----------------|------------|----------------------|--|--|-------------------|
| Lp. | Nazwa trasy | data utworzenia | długość mb | stan projektu | | | |
| 1 | Delbogórzka Wylądowanie ul. Łąkowa | 2013 | 2880 | zrealizowany | | | 14 410 |
| 2 | Kozanierz droga do składowiska popiołów | 2013 | 4690 | zrealizowany | | | |
| 3 | Kosakowo odron da w Kosakowie do Pierwoszyja | 2014 | 1290 | zrealizowany | | | |
| 4 | Pogórze ul. Wiszka i Kosakowo ul. Zeromskiego | 2014 | 1970 | zrealizowany | | | |
| 5 | Kosakowo przy szkole podstałowej | 2014 | 420 | zrealizowany | | | |
| 6 | Mechelniki ul. Na dmarska | 2014 | 170 | zrealizowany | | | |
| 7 | Pogórze - Kosakowo ul. Derdowskiego | 2018 | 2350 | zrealizowany | | | |
| 8 | Pogórze ul. Kosciuszki - I etap | 2018 | 110 | zrealizowany | | | |
| 9 | Pogórze ul. Szkolna | 2018 | 400 | zrealizowany | | | |
| 10 | Kosakowo ul. Chrzanowskię przy Rzemieślniczej | 2018 | 180 | zrealizowany | | | |
| 11 | Pogórze ul. Kosciuszki - II etap | 2019 | 500 | zrealizowany | | | 5 390 |
| 12 | Pogórze ul. Kosciuszki - III etap | 2020 | 580 | zrealizowany | | | |
| 13 | Pogórze ul. Pałdeyńskiego - I etap | 2020 | 430 | zrealizowany | | | |
| 14 | Pogórze ul. Czechowicza - I etap | 2020 | 80 | zrealizowany | | | |
| 15 | Mechelniki skansen | 2019 | 100 | zrealizowany | | | |
| 16 | Pierwoszyja ul. Wisniowa - I etap | 2020 | 150 | zrealizowany | | | |
| 17 | Delbogórzka ul. Pomorska przy Skwerze | 2021 | 200 | zrealizowany | | | |
| 18 | Kosakowo ul. Rzemieślnicza | 2021 | 1570 | zrealizowany | | | |
| 19 | Pierwoszyja ul. Truskawkowa | 2021 | 1080 | zrealizowany | | | |
| 20 | Pierwoszyja ul. Jabłoniowa do ul. Kłifowej | 2022 | 750 | zrealizowany | | | |
| 21 | Kosakowo ul. Gwya Pomorskiego | 2022 | 220 | w realizacji | | | 6 790 |
| 22 | Delbogórzka ul. Chmelnia i Suchy Dwór ul. Paska | 2023 | 2300 | w realizacji | | | |
| 23 | Pogórze przy Przejeździe | 2023 | 170 | w realizacji | | | |
| 24 | R. 10 Mosty od ul. Rumskiej do granicy Puck | 2023 | 3840 | w realizacji | | | |
| 25 | Pogórze ul. Pałdeyńskiego - II etap | 2023 | 310 | w realizacji | | | |
| 26 | Delbogórzka ul. Partyzanów | | 990 | sprowe do realizacji | | | |
| 27 | Mechelniki ul. Do Morza - I etap | | 270 | sprowe do realizacji | | | |
| 28 | Kosakowo ul. Złotej Paski i Albosowa | | 1370 | sprowe do realizacji | | | |
| 29 | Kosakowo ul. Chrzanowskię i Na d Stawem | | 450 | sprowe do realizacji | | | |
| 30 | Pierwoszyja ul. Wisniowa i Mechelniki ul. Do Morza | | 500 | sprowe do realizacji | | | |
| 31 | Kosakowo ul. Dabowa | | 410 | sprowe do realizacji | | | |



| Ip. | Nazwa trasy | data utworzenia | dlugosc [m] | stan projektu | Dlugosc calkowita |
|-----|---|-----------------|-------------|----------------------|-------------------|
| 1 | Debogorze Wybudowanie ul. Lakowa | 2013 | 2880 | zrealizowany | 14 410 |
| 2 | Kozanierz droga do skła dowiska popiołów | 2013 | 4690 | zrealizowany | |
| 3 | Kosakowo odron da w Kosakowie do Pierwoszyzna | 2014 | 1290 | zrealizowany | |
| 4 | Pogorze ul. Wajska i Kosakowo ul. Zerwonskiego | 2014 | 1920 | zrealizowany | |
| 5 | Kosakowo przy szkole podstawowej | 2014 | 420 | zrealizowany | |
| 6 | Mechelinki ul. Na dnońska | 2014 | 170 | zrealizowany | |
| 7 | Pogorze - Kosakowo ul. Derbowskiego | 2018 | 2350 | zrealizowany | |
| 8 | Pogorze ul. Kościuski - I etap | 2018 | 110 | zrealizowany | |
| 9 | Pogorze ul. Szkolna | 2018 | 400 | zrealizowany | |
| 10 | Kosakowo ul. Chrzanowskiego przy Rzemieślniczej | 2018 | 180 | zrealizowany | |
| 11 | Pogorze ul. Kościuski - II etap | 2019 | 500 | zrealizowany | 5 390 |
| 12 | Pogorze ul. Kościuski - III etap | 2020 | 580 | zrealizowany | |
| 13 | Pogorze ul. Padewskiego - I etap | 2020 | 430 | zrealizowany | |
| 14 | Pogorze ul. Czechowicza - I etap | 2020 | 80 | zrealizowany | |
| 15 | Mechelinki skansen | 2019 | 100 | zrealizowany | |
| 16 | Pierwoszyzna ul. Wiskowa - I etap | 2020 | 150 | zrealizowany | |
| 17 | Debogorze ul. Pomorska przy Skwerze | 2021 | 200 | zrealizowany | |
| 18 | Kosakowo ul. Rzemieślnicza | 2021 | 1520 | zrealizowany | |
| 19 | Pierwoszyzna ul. Truskawkowa | 2021 | 1080 | zrealizowany | |
| 20 | Pierwoszyzna ul. Jabłonowa do ul. Kłifowej | 2022 | 750 | zrealizowany | |
| 21 | Kosakowo ul. Gwya Pomorskiego | 2022 | 220 | w realizacji | 6 790 |
| 22 | Debogorze ul. Chmielna i Suchy Dwór ul. Paska | 2023 | 2300 | w realizacji | |
| 23 | Pogorze przy Przedzkołn | 2023 | 120 | w realizacji | |
| 24 | R-10 Mosty od ul. Runskiej do gminy Puck | 2023 | 3840 | w realizacji | |
| 25 | Pogorze ul. Padewskiego - II etap | 2023 | 310 | w realizacji | |
| 26 | Debogorze ul. Partyzantów | | 990 | gotowe do realizacji | |
| 27 | Mechelinki ul. Do Morza - I etap | | 270 | gotowe do realizacji | |
| 28 | Kosakowo ul. Złote Paszki i Lesowa | | 1320 | gotowe do realizacji | |
| 29 | Kosakowo ul. Chrzanowskiego i Na d Stawem | | 450 | gotowe do realizacji | |
| 30 | Pierwoszyzna ul. Wiskowa i Mechelinki ul. Do Morza | | 500 | gotowe do realizacji | |
| 31 | Kosakowo ul. Dakowa | | 410 | gotowe do realizacji | 3 940 |
| 32 | Pogorze ul. Szkolna - przy SP Pogorze | | 370 | w projektowaniu | |
| 33 | Nowy ukła d drogowy Kosakowo - Pierwoszyzna - Mosty | | 2800 | w projektowaniu | |
| 34 | Mechelinki ul. Kłifowa | | 940 | w projektowaniu | |
| 35 | Mechelinki ul. Na dnońska | | 100 | w projektowaniu | |
| 36 | Mosty i Mechelinki ul. Szkolna | | 1140 | w projektowaniu | |



| Program Rozwoju tras rowerowych w Gminie Kosakowo | | | | | | stan projektu | Długość całkowita |
|---|---|-----------------|------------|----------------------|--------|---------------|-------------------|
| lp. | Nazwa trasy | data utworzenia | długość mb | | | | |
| 1 | Debogrze Wybudowanie ul. Jałkowa | 2013 | 2880 | zrealizowany | 14 410 | | |
| 2 | Kacimierz droga do skła dowiska popiołów | 2013 | 4690 | zrealizowany | | | |
| 3 | Kosakowo odron da w Kosakowie do Pierwoszya | 2014 | 1290 | zrealizowany | | | |
| 4 | Pogórze ul. Wijska i Kosakowo ul. Zerowskię | 2014 | 1920 | zrealizowany | | | |
| 5 | Kosakowo przy szkole podstawowej | 2014 | 420 | zrealizowany | | | |
| 6 | Mechelinki ul. Na dmorska | 2014 | 170 | zrealizowany | | | |
| 7 | Pogórze - Kosakowo ul. Derdwiskieę | 2018 | 2350 | zrealizowany | | | |
| 8 | Pogórze ul. Kościński . I etap | 2018 | 110 | zrealizowany | | | |
| 9 | Pogórze ul. Szkolna | 2018 | 400 | zrealizowany | | | |
| 10 | Kosakowo ul. Chrzanoswiskieę przy Rzenie-Smirzej | 2018 | 180 | zrealizowany | 5 390 | | |
| 11 | Pogórze ul. Kościński . II etap | 2019 | 500 | zrealizowany | | | |
| 12 | Pogórze ul. Kościński . III etap | 2020 | 580 | zrealizowany | | | |
| 13 | Pogórze ul. Pa derywiskieę . I etap | 2020 | 430 | zrealizowany | | | |
| 14 | Pogórze ul. Czechowicza . I etap | 2020 | 80 | zrealizowany | | | |
| 15 | Mechelinki skansen | 2019 | 100 | zrealizowany | | | |
| 16 | Pierwoszyo ul. Wisniewa . I etap | 2020 | 150 | zrealizowany | | | |
| 17 | Debogrze ul. Pomorska przy Skwerze | 2021 | 200 | zrealizowany | | | |
| 18 | Kosakowo ul. Rezemiechnicza | 2021 | 1520 | zrealizowany | | | |
| 19 | Pierwoszyo ul. Truslawkowa | 2021 | 1080 | zrealizowany | 6 790 | | |
| 20 | Pierwoszyo ul. Jabonkowa do ul. Kifowej | 2022 | 750 | zrealizowany | | | |
| 21 | Kosakowo ul. Gya Pomorskiego | 2022 | 270 | w realizacji | | | |
| 22 | Debogrze ul. Chmelna i Suchy Dwór ul. Paaka | 2023 | 2300 | w realizacji | | | |
| 23 | Pogórze przy Przedzokoln | 2023 | 120 | w realizacji | | | |
| 24 | R. 10 Mosty od ul. Runniskiej do gminy Puck | 2023 | 3840 | w realizacji | | | |
| 25 | Pogórze ul. Pa derywiskieę . II etap | 2023 | 310 | w realizacji | | | |
| 26 | Debogrze ul. Partyzantów | | 990 | gotowe do realizacji | | | |
| 27 | Mechelinki ul. Partyzantów | | 270 | gotowe do realizacji | | | |
| 28 | Kosakowo ul. Złote Paaki i Alesowa | | 1320 | gotowe do realizacji | 3 940 | | |
| 29 | Kosakowo ul. Chrzanoswiskieę i Nad Stawem | | 450 | gotowe do realizacji | | | |
| 30 | Pierwoszyo ul. Wisniewa i Mechelinki ul. Do Morza | | 500 | gotowe do realizacji | | | |
| 31 | Kosakowo ul. Dabowa | | 410 | gotowe do realizacji | | | |
| 32 | Pogórze ul. Szkolna . przy SP Pogórze | | 370 | w projektowaniu | | | |
| 33 | Nowy układ drogowy Kosakowo-Pierwoszyo-Mosty | | 2800 | w projektowaniu | | | |
| 34 | Mechelinki ul. Kifowa | | 940 | w projektowaniu | | | |
| 35 | Mechelinki ul. Na dmorska | | 100 | w projektowaniu | | | |
| 36 | Mosty i Mechelinki ul. Szkolna | | 1140 | w projektowaniu | | | |
| 37 | Mechelinki ul. Do Morza . III etap | | 140 | w planowaniu | 12 450 | | |
| 38 | Pogórze ul. Kościński przy Obiektn | | 190 | w planowaniu | | | |
| 39 | Mosty ul. Gdyniska i Rewa ul. Morska | | 2950 | w planowaniu | | | |
| 40 | Kosakowo ul. Runnska od Zielonej do Złote Paaki | | 1470 | w planowaniu | | | |
| 41 | Kosakowo ul. Chrzanoswiskieę | | 200 | w planowaniu | | | |
| 42 | Kosakowo ul. Chrzanoswiskieę i Debogrze ul. Pomor | | 650 | w planowaniu | | | |
| 43 | Debogrze ul. Pomorska | | 900 | w planowaniu | | | |
| 44 | Debogrze Skwer Rezimier ul. Runnska | | 2950 | w planowaniu | | | |
| 45 | Pogórze i Suchy Dwór ul. Szkolna | | 700 | w planowaniu | | | |
| 46 | Mosty ul. Orodowa | | 760 | w planowaniu | 48 336 | | |
| 47 | D. Wybudowanie ul. Debogórska i Partyzantów | | 1540 | w planowaniu | | | |



| Program Rozwoju tras rowerowych w Gminie Kosakowo | | | | | | Długość całkowita |
|---|---|-----------------|------------|----------------------|--------|-------------------|
| lp. | Nazwa trasy | data utworzenia | długość mb | stan projektu | | |
| 1 | Debagórze Wybn dwanie ul. Łalkowa | 2013 | 2880 | zrealizowany | 14 410 | |
| 2 | Kacimierz droga do skła dwoiska popołów | 2013 | 4690 | zrealizowany | | |
| 3 | Kosakowo odron da w Kosakowie do Pierwoszyzna | 2014 | 1290 | zrealizowany | | |
| 4 | Pogórze ul. Wajska i Kosakowo ul. Zerwanoskiego | 2014 | 1920 | zrealizowany | | |
| 5 | Kosakowo przy szkole podstawowej | 2014 | 420 | zrealizowany | | |
| 6 | Mechelinki ul. Na dwońska | 2014 | 170 | zrealizowany | | |
| 7 | Pogórze - Kosakowo ul. Derdowskiego | 2018 | 2350 | zrealizowany | | |
| 8 | Pogórze ul. Kościuski - I etap | 2018 | 110 | zrealizowany | | |
| 9 | Pogórze ul. Szkolna | 2018 | 400 | zrealizowany | | |
| 10 | Kosakowo ul. Chrzanowskię przy Rzemieszniczej | 2018 | 180 | zrealizowany | 5 390 | |
| 11 | Pogórze ul. Kościuski - II etap | 2019 | 500 | zrealizowany | | |
| 12 | Pogórze ul. Kościuski - III etap | 2020 | 580 | zrealizowany | | |
| 13 | Pogórze ul. Pradenoskiego - I etap | 2020 | 430 | zrealizowany | | |
| 14 | Pogórze ul. Czechowicza - I etap | 2020 | 80 | zrealizowany | | |
| 15 | Mechelinki skansen | 2019 | 100 | zrealizowany | | |
| 16 | Pierwoszyzna ul. Wsniowa - I etap | 2020 | 150 | zrealizowany | | |
| 17 | Debagórze ul. Pomorska przy Skwerze | 2021 | 200 | zrealizowany | | |
| 18 | Kosakowo ul. Rzemiesznicza | 2021 | 1520 | zrealizowany | | |
| 19 | Pierwoszyzna ul. Trnslawkowa | 2021 | 1080 | zrealizowany | 6 790 | |
| 20 | Pierwoszyzna ul. Jabłkowa do ul. Kłkowej | 2022 | 750 | zrealizowany | | |
| 21 | Kosakowo ul. Gwya Pomorskiego | 2022 | 220 | w realizacji | | |
| 22 | Debagórze ul. Chmelna i Suchy Dwór ul. Pasla | 2023 | 2300 | w realizacji | | |
| 23 | Pogórze przy Przedskoln | 2023 | 120 | w realizacji | | |
| 24 | R. 10 Mosty od ul. Runskiej do emny Puck | 2023 | 3840 | w realizacji | | |
| 25 | Pogórze ul. Pradenoskiego - II etap | 2023 | 340 | w realizacji | | |
| 26 | Debagórze ul. Partyzanów | | 990 | gotowe do realizacji | | |
| 27 | Mechelinki ul. Do Morza - I etap | | 270 | gotowe do realizacji | | |
| 28 | Kosakowo ul. Żłone Pasla i Abesowa | | 1320 | gotowe do realizacji | 3 940 | |
| 29 | Kosakowo ul. Chrzanowskię i Na d Strawem | | 450 | gotowe do realizacji | | |
| 30 | Pierwoszyzna ul. Wsniowai Mechelinki ul. Do Morza | | 500 | gotowe do realizacji | | |
| 31 | Kosakowo ul. Dakowa | | 410 | gotowe do realizacji | | |
| 32 | Pogórze ul. Szkolna - przy SP Pogórze | | 370 | w projektowaniu | | |
| 33 | Nowy ulka d drogowy Kosakowo - Pierwoszyzna - Mosty | | 2800 | w projektowaniu | | |
| 34 | Mechelinki ul. Kłkowa | | 940 | w projektowaniu | | |
| 35 | Mechelinki ul. Na dwońska | | 100 | w projektowaniu | | |
| 36 | Mosty i Mechelinki ul. Szkolna | | 1140 | w projektowaniu | | |
| 37 | Mechelinki ul. Do Morza - III etap | | 140 | w planowaniu | 12 450 | |
| 38 | Pogórze ul. Kościuski przy Obelisku | | 190 | w planowaniu | | |
| 39 | Mosty ul. Gdynska i Rewa ul. Morska | | 2950 | w planowaniu | | |
| 40 | Kosakowo ul. Runska od Żłkonej do Żłone Pasla | | 1470 | w planowaniu | | |
| 41 | Kosakowo ul. Chrzanowskię | | 200 | w planowaniu | | |
| 42 | Kosakowo ul. Chrzanowskię i Debagórze ul. Pomorska | | 650 | w planowaniu | | |
| 43 | Debagórze ul. Pomorska | | 900 | w planowaniu | | |
| 44 | Debagórze Skwer Kacimierz ul. Runska | | 2950 | w planowaniu | | |
| 45 | Pogórze i Suchy Dwór ul. Szkolna | | 700 | w planowaniu | | |
| 46 | Mosty ul. Ogródowa | | 760 | w planowaniu | 48 330 | |
| 47 | D. Wybn dwanie ul. Debagórska i Partyzanów | | 1540 | w planowaniu | | |

